

VIVERDI
— VIVE EN MOVIMIENTO —



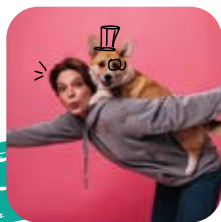
*Imagen referencial modificada digitalmente.



BUENA UBICACIÓN, UN ENTORNO PARA VIVIR ACTIVO



GIMNASIO ⚡
24 HORAS



PASEOS 🐾
TODOS LOS DÍAS



HAGAN 💕
COSAS NUEVAS




DEPORTE Y 🚴
CONECTIVIDAD



NOCHE 🍷
DE PATAS



*Imagen referencial modificada digitalmente.



VIVERDI

LOBBY

*Todas las imágenes mostradas son referenciales. No incluye decoración, mobiliario ni equipamiento.

EDIFICIO ECOAMIGABLE CON CERTIFICACIÓN



Luminarias
Led



Grifería e inodoros
ahorradores



Estacionamientos
para bicicletas



Paneles solares para
contribuir en la iluminación
de las áreas comunes



Instalaciones de
gas natural



Planta de tratamiento de
aguas residuales grises para
reusarlas en los tanques de los
inodoros y las áreas verdes



**AHORRA
TUS MONEDAS**

**20%*
DE AHORRO**



AHORRA
20%*
ENERGÍA



AHORRA
20%*
AGUA

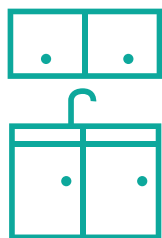


AHORRA
20%*
ENERGÍA INCORPORADA
EN MATERIALES

(*)www.edgebuildings.com

TU DEPA

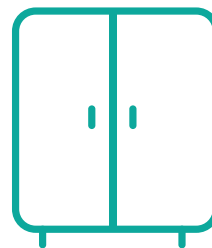
A TU ESTILO Y A TU MEDIDA
EQUIPADO CON:



**MUEBLES
ALTOS Y BAJOS
EN COCINA**



**COCINA ENCIMERA Y
HORNO EMPOTRADO
A GAS NATURAL**



**WALKING CLÓSET
EN DORMITORIO
PRINCIPAL**



**LUMINARIAS
LED**



*Imágenes reales modificados digitalmente. No incluye decoración, mobiliario ni equipamiento



*Imágenes reales modificados digitalmente. No incluye decoración, mobiliario ni equipamiento



*Imágenes reales modificados digitalmente. No incluye decoración, mobiliario ni equipamiento



*Imágenes reales modificados digitalmente. No incluye decoración, mobiliario ni equipamiento

PLANTA GENERAL PISO 1

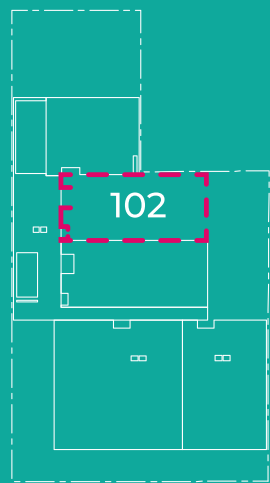


*El mobiliario mostrado en estas imágenes no forman parte de la venta del departamento. Las áreas y medidas mostradas son referenciales.

01 DORMITORIO

59m² aprox.

T102



CA. CHOQUEHUANCA



ZONA
NETFLIX

FULL
REUS

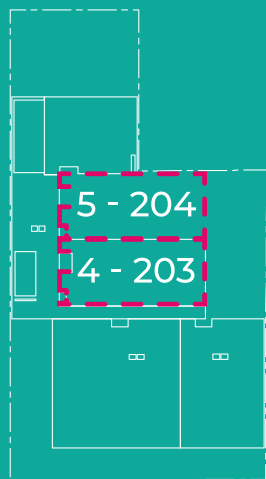
*Todas las imágenes mostradas son referenciales. No incluye decoración, mobiliario ni equipamiento.

01 DORMITORIO

59m² aprox.

T4, T5

FULL
REUS

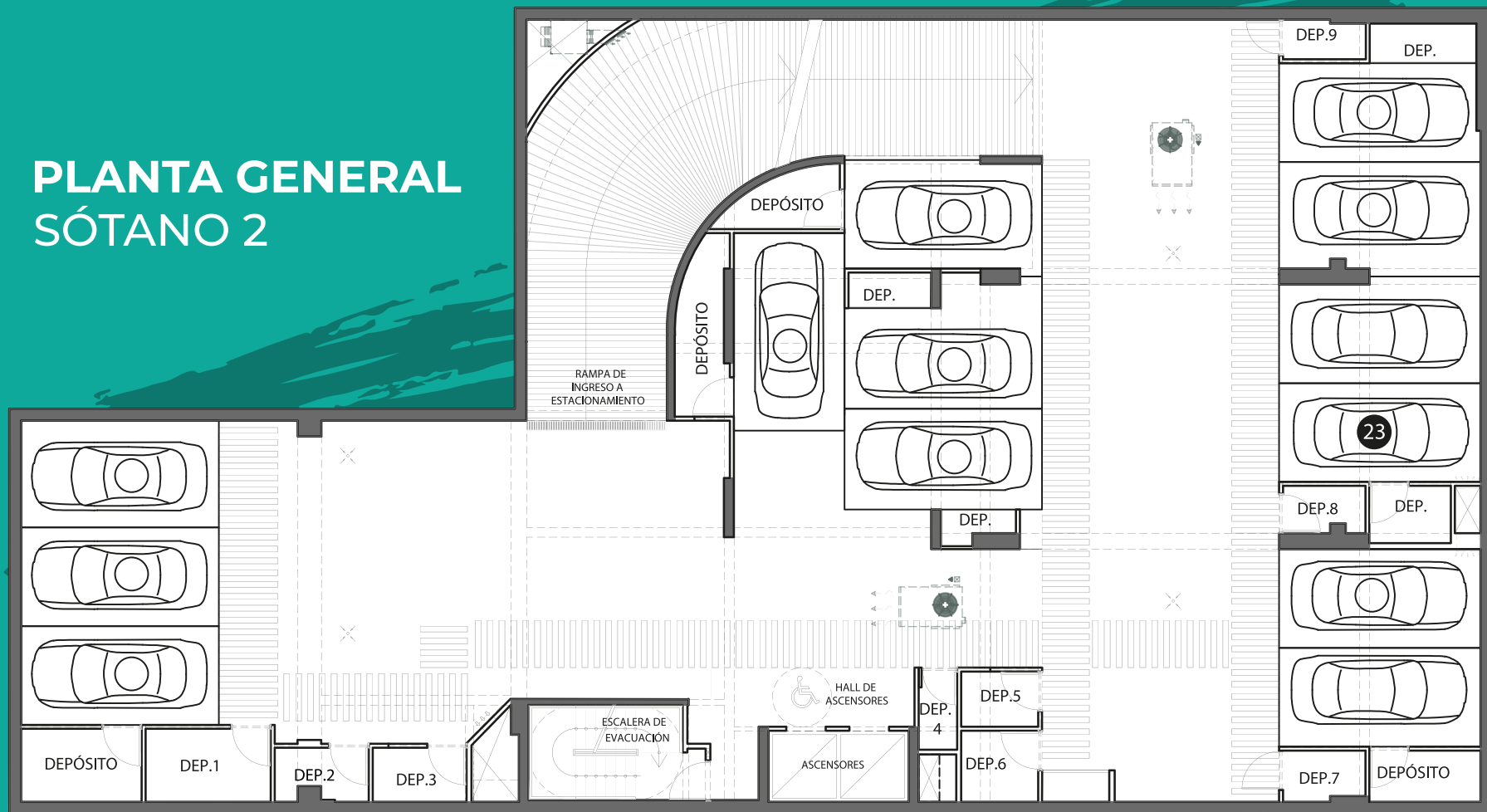


CA. CHOQUEHUANCA

ZONA
NETFLIX

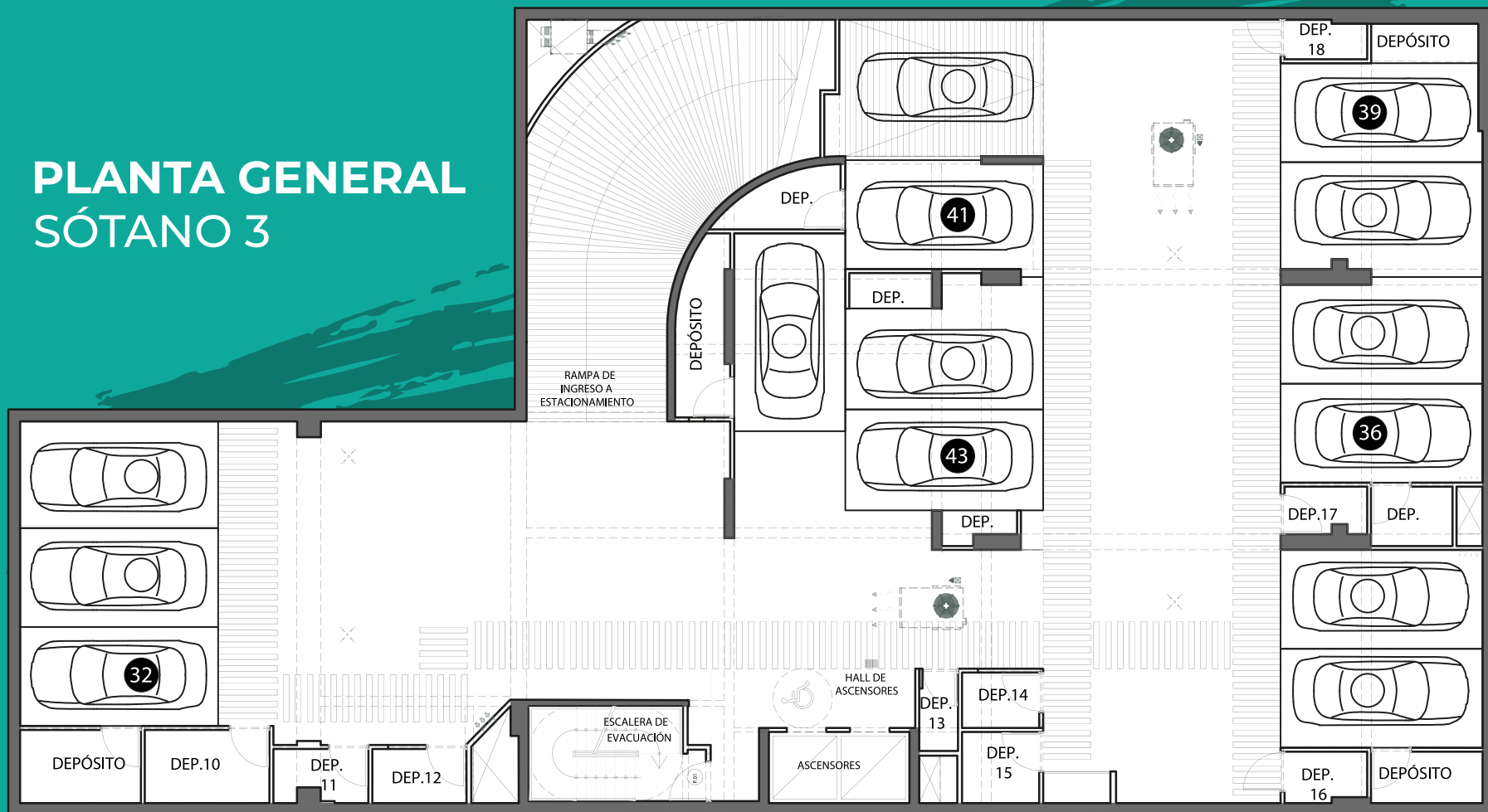
*Todas las imágenes mostradas son referenciales. No incluye decoración, mobiliario ni equipamiento.

PLANTA GENERAL SÓTANO 2



*El mobiliario mostrado en estas imágenes no forman parte de la venta del departamento. Las áreas y medidas mostradas son referenciales.

PLANTA GENERAL SÓTANO 3




*El mobiliario mostrado en estas imágenes no forman parte de la venta del departamento. Las áreas y medidas mostradas son referenciales.



VIVERDI

— VIVE EN MOVIMIENTO —

-  BROCHURE DIGITAL
-  DEPA VIRTUAL 360°
-  VIDEOS Y MÁS



La Venturosa S.A., con RUC N° 20383731705, inscrita en la Partida Registral N° 11004453 del Registro de Personas Jurídicas de Lima. Jr. El Polo N°401, Ofic. 201, distrito Santiago de Surco, Lima. Teléfono 715 3320, Representante legal: Cesar Alberto Pareja Chávez. “EDIFICIO VIVERDI MIRAFLORES” es un Edificio Multifamiliar, ubicado en Calle José Domingo Choquehuanca Manzana 110 Lote 2, N° 485-487, Urb. Santa Cruz, distrito de Miraflores, inscrito en la Partida Electrónica N° 14875828. Cuenta con Resolución de Conformidad de Obra N° 42-2023-SGLEP-GAC/MM de fecha 21 de marzo de 2023, y comprende 43 departamentos distribuidos en 9 pisos más azotea, 24 estacionamientos vehiculares, 19 estacionamientos vehiculares con depósitos y 18 depósitos. Cuenta con área común como el Lobby de ingreso con baño de servicio para personal administrativo y 46 estacionamientos de bicicletas distribuidos en el primer piso y el sótano 1. El proyecto no cuenta con estacionamiento de visita. Se ofrece conforme a la lista de acabados del proyecto indicado en el contrato de compraventa de bien futuro y/o en el link <http://laventurosa.com/viverdi>. “EDIFICIO VIVERDI MIRAFLORES” cumple con lo dispuesto por el Reglamento Nacional de Edificaciones y demás normas técnicas sobre la materia. Condición sismorresistente. Se informa al consumidor que existen, para su información: (a) Central de Información de Promotores Inmobiliarios y/o Empresas Constructoras de Unidades Inmobiliarias (Ley 29203); (b) Registro de Infracciones y Sanciones por el incumplimiento de la Ley 29571; y, (c) Portal Mira a Quién le Compras, estas dos últimas a cargo del Indecopi (<http://servicio.indecopi.gob.pe/appCPCBuscador/>). Para cualquier queja o reclamo: Libro de Reclamaciones y/o escribanos a servicioalcliente@laventurosa.com, INDECOPI es competente para resolver controversias de consumo inmobiliarias y para ello cuenta con canales para la atención de reclamos y denuncias. Para más información sobre el proceso de compra según lo establecido en el código de Protección y Defensa del Consumidor consulte en <http://www.laventurosa.com/>. La Venturosa cuenta con 25 años de trayectoria desarrollando proyectos inmobiliarios, en estos años entrego más de 2,266 departamentos y 1,010 lotes. Para conocer más acerca de nuestros antecedentes, comportamiento y servicios visitar <http://www.laventurosa.com/>. Las imágenes, vistas y medidas son referenciales ya que pueden tener variaciones por procesos constructivos en obra. Los muros colindantes a terceros (departamentos vecinos) serán tomados al eje del muro para efectos de independización".





En La Venturosa desarrollamos proyectos inmobiliarios de calidad. Buscamos que las relaciones con nuestros clientes sean sólidas y duraderas, como los hogares que construimos.

26 crecemos contigo
AÑOS



+3,933
FAMILIAS QUE CONFÍAN
EN NOSOTROS



+38
PROYECTOS
CONSTRUIDOS

la
venturosa
I N M O B I L I A R I A



www.laventurosa.com