



magda
EDIFICIO

magda
EDIFICIO

VIVE LA CONEXIÓN REAL

A pasos del malecón, en el corazón de Magdalena, nace un edificio que equilibra vida urbana y bienestar personal.

Magda conecta contigo y con todo lo que importa: trabajo, salud, comunidad y naturaleza.

Departamentos funcionales, modernos y con estilo, pensados para que vivas más a pie, en bici y en armonía con el entorno.



* Toda la información, vegetación, mobiliario, equipamiento, iluminación y decoración interior, son referenciales pudiendo variar durante el desarrollo del proyecto. No incluye decoración, mobiliario ni equipamiento. Para mayor información, leer el folio al final del brochure.

UN ESTILO DE VIDA PARA COMPARTIR Y SORPRENDER

Magda te invita a vivir al ritmo que más te inspira

Desde la caminatas familiares al malecón hasta las escapadas espontáneas en bici con amigos. Una comunidad con historia, sabor local y diseño pensado para conectar con lo que de verdad importa que es el bienestar, la ciudad y tú.

Vive Magda. Vive la conexión real

CARACTERÍSTICAS

Pisos:	17 pisos + azotea 4 Sótanos 1 Local comercial
Departamentos:	163 DPTOS.
Estacionamientos:	85 Estacionamientos de vivienda + 1 Estacionamiento de discapacitado
Dirección:	Av. Sucre 358
Website:	www.laventurosa.com/magdalena



*Todas las imágenes, vegetación, mobiliario, equipamiento, iluminación y decoración interior son referenciales pudiendo variar durante el desarrollo del proyecto. No incluye decoración, mobiliario ni equipamiento. Para mayor información, leer el legal al final del brochure.

AV. SUCRE 358

CERCA LAS AVENIDAS PRINCIPALES

ÁREAS VERDES

1. Parque Malecón Castagnola
2. Parque Grau
3. Parque Gonzales Prada
4. Club el Golf
5. Parque Mariscal Ramón Castilla

MERCADOS Y SUPERMERCADOS

1. Mercado Magdalena
2. Plaza Veá Magdalena
3. Vivanda
4. Plaza Veá
5. Plaza Veá Brasil
6. Metro Garzón
7. Mercado Riso
8. Wong 2 de Mayo

INST. EDUCATIVAS

1. Colegio Salesiano Rosenthal
2. I.E. 1104 Coronel FAP
3. Toulouse Lautrec
4. Universidad Le Cordon Bleu
5. Colegio León Pinelo
6. Chio Lecca Fashion School
7. Universidad del Pacífico
8. UPC

RESTAURANTES

1. El Fogón del Asador
2. Las Canastas Magdalena
3. Sanguchería Peruana
4. Starbucks La Marina
5. Pardos Chicken
6. María Almenara
7. Sarcletti
8. Papa John's

BANCOS

1. BBVA
2. Scotiabank
3. Banco de la Nación

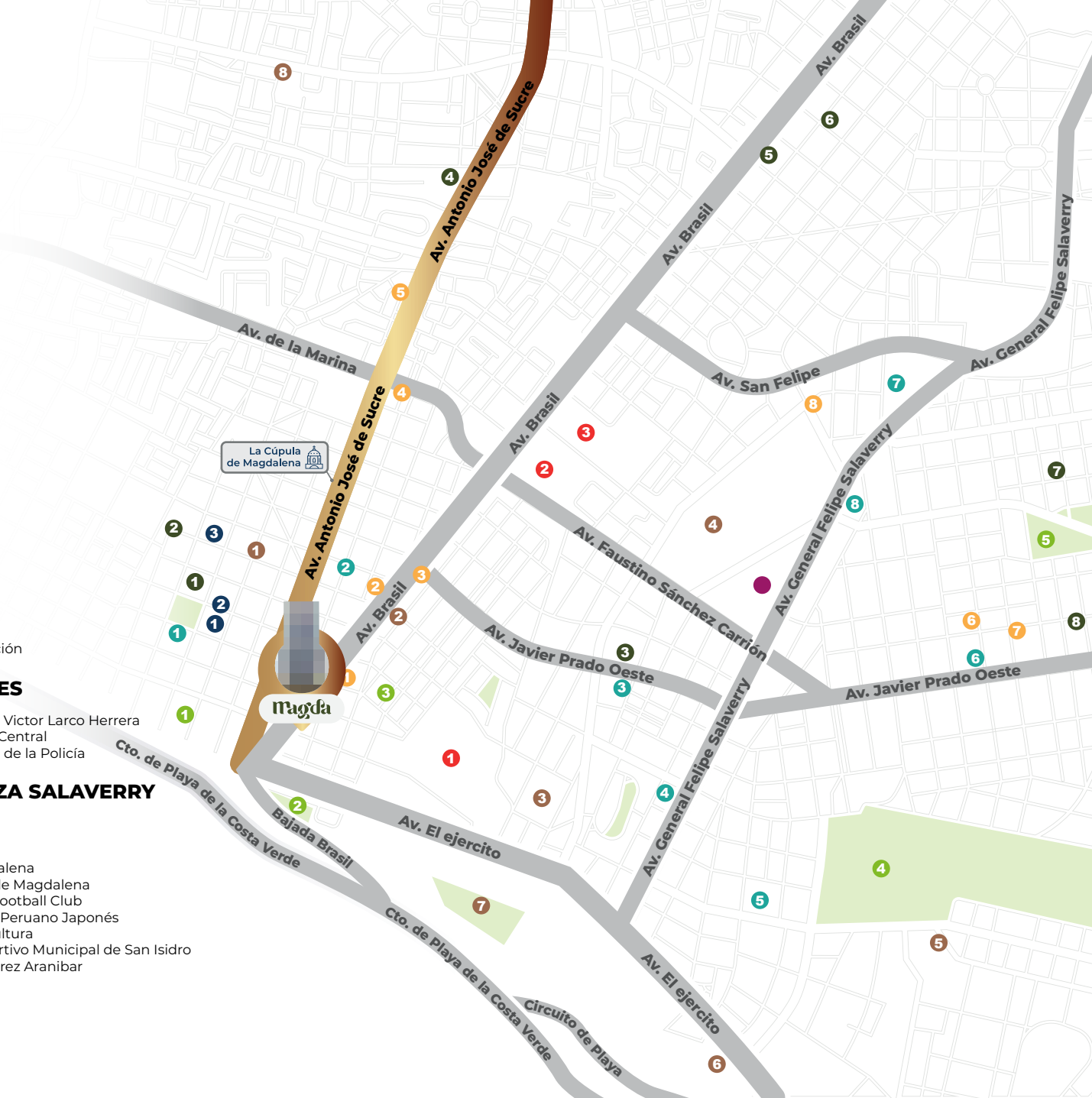
HOSPITALES

1. Hospital Minsa - Víctor Larco Herrera
2. Hospital Militar Central
3. Hospital Central de la Policía

REAL PLAZA SALAVERRY

Y MÁS

1. Smart Fit Magdalena
2. Municipalidad de Magdalena
3. Lima Cricket y Football Club
4. Centro Cultural Peruano Japonés
5. Ministerio de Cultura
6. Complejo Deportivo Municipal de San Isidro
7. Puericultorio Pérez Aranibar
8. Museo Larco



magda
EDIFICIO

Tu nueva forma de vivir
empieza aquí



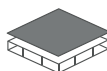


PRINCIPALES ATRIBUTOS

Cada detalle pensado para tu comodidad



Ventanas y mamparas UPVC con disminución de ruido



Piso LVT

- Fácil mantenimiento e Higiene
- Resistencia a la humedad
- Bajo nivel de ruido



Papel vinílico

Fácil mantenimiento



Contrazócalo revestidos en vinil

Fácil de limpiar



Puertas PET

- Amigable con el medio ambiente
- Fácil de limpiar.



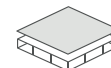
2 Ascensores



163 estacionamientos para bicicletas de uso común

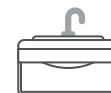


Cámaras de video vigilancia



Tablero cuarzo blanco

Un diseño que combina estilo, higiene y durabilidad



Vanitorios

- Baños



Clóset

- Dormitorio principal



Cocina amoblada y equipada

- Muebles altos y bajos de cocina
- Cocina encimera, horno y campana



Grupo electrógeno

para escaleras de emergencia



Más de 10 áreas comunes



Lobby doble altura

Un espacio diseñado para ofrecer una experiencia cálida y funcional

RESPIRA LA VIDA QUE IMAGINAS

En Magda, encuentras el equilibrio entre lo que eres y lo que sueñas

Aquí, cada día empieza a pasos del mar, con la energía del movimiento, el calor de tu gente, y la libertad de vivir conectado con lo esencial

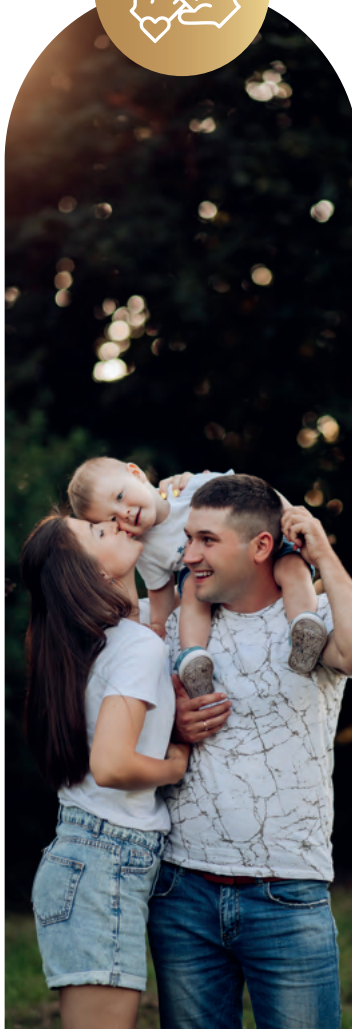


Corre hacia tu bienestar

Empieza tu mañana con una caminata junto al mar o una rutina al aire libre. Conectado con parques y playas.

Tu hogar crece contigo

Ya sea que estén empezando una vida juntos o agrandando la familia, Magda es el espacio donde florecen los nuevos comienzos



Abraza lo espontáneo

¿Una escapada a la playa después del trabajo? ¿Un sunset desde el malecón? En Magda, la ciudad y el mar se encuentran para que disfrutes.

Conecta con la ciudad a tu manera

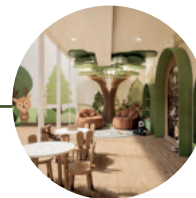
Magda te da esa libertad urbana que se siente real: más tiempo para ti, menos estrés



AVENTURA PLAY
PLAYGROUND



AVENTURA PLAY
SALA DE NIÑOS



Propiedad de terceros

Propiedad de terceros



Propiedad de terceros



Ingreso al lobby - Av. Sucre

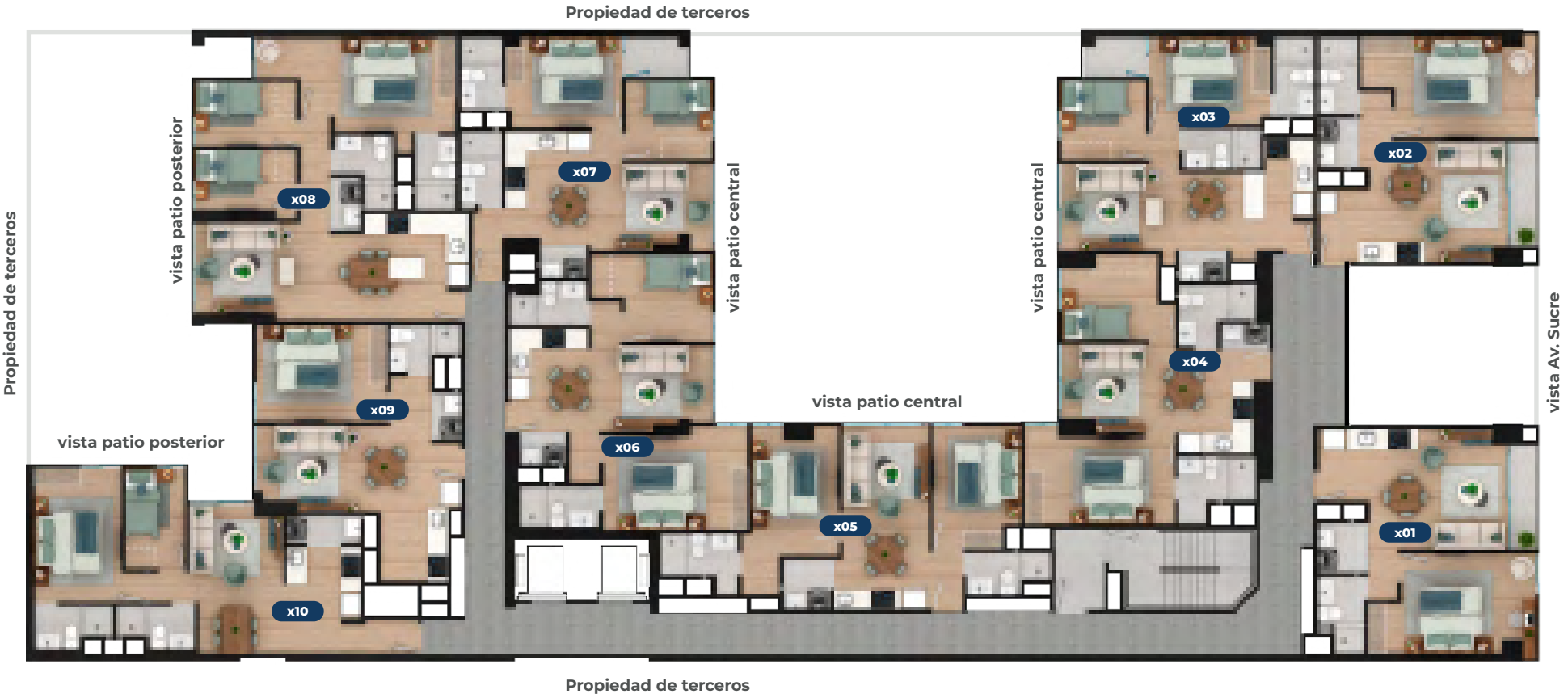
PLANTA GENERAL PRIMER PISO

LOBBY



PLANTA GENERAL

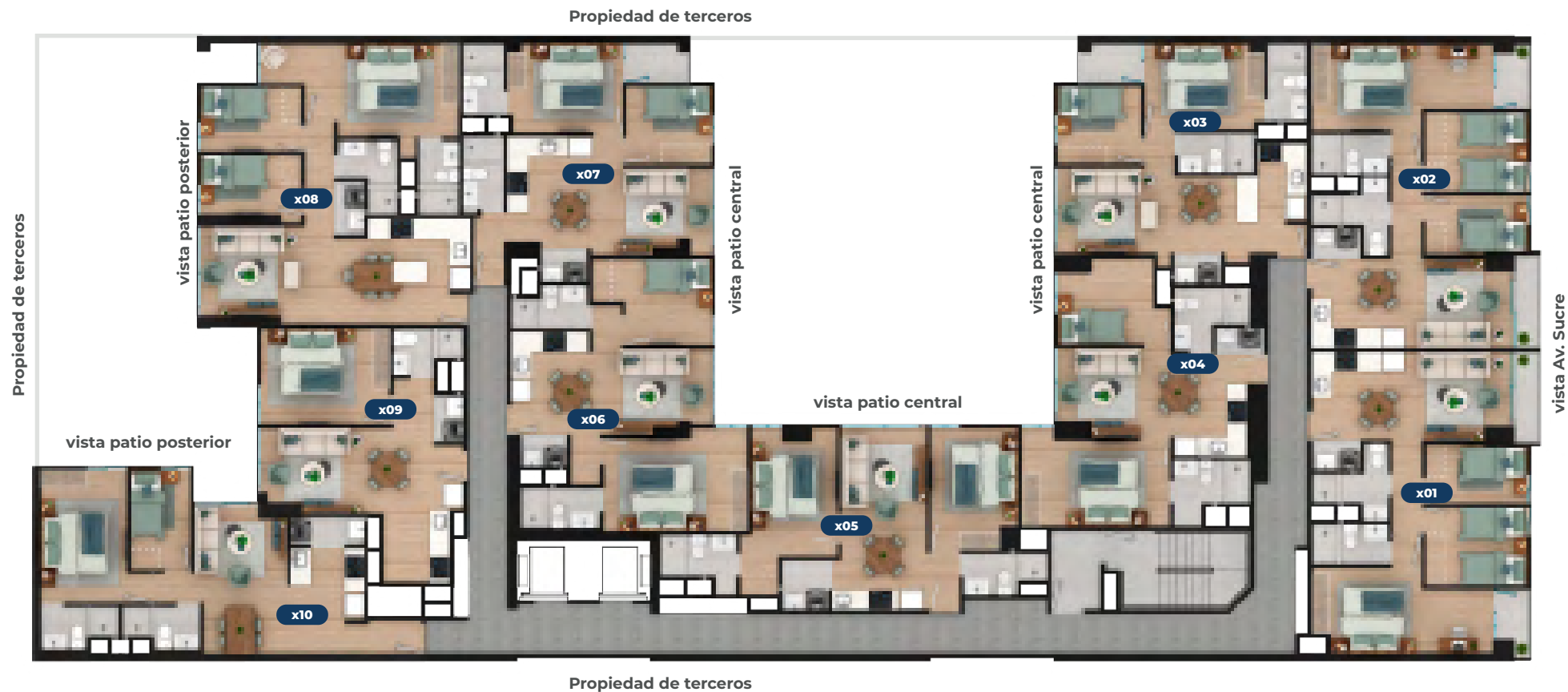
SEGUNDO PISO



*Todas las imágenes, planos, medidas, áreas y perfil de acabados son referenciales, podrían variar durante el desarrollo del proyecto. No incluye decoración, mobiliario ni equipamiento. Para mayor información, leer el legal al final del brochure.

PLANTA GENERAL

3° AL 10°



PLANTA GENERAL

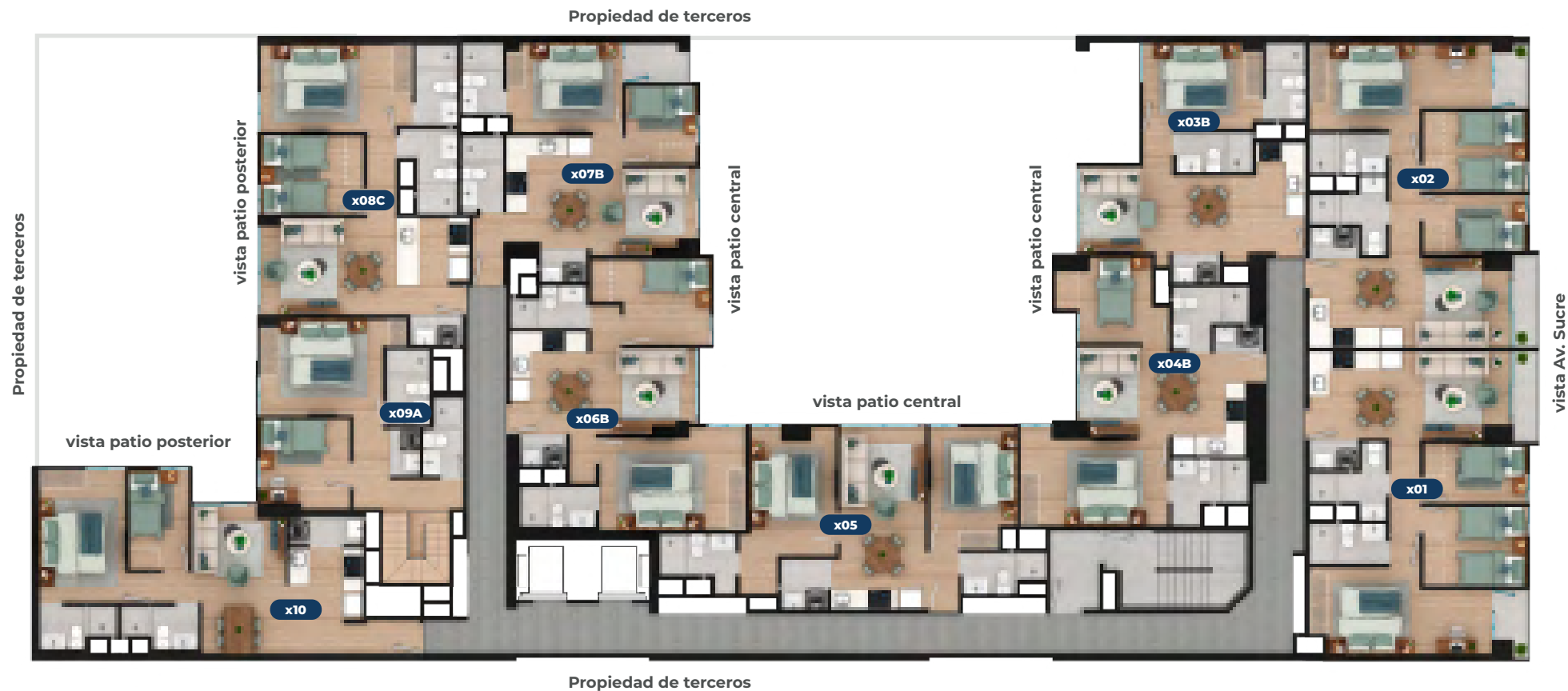
PISO 11°



*Todas las imágenes, planos, medidas, áreas y perfil de acabados son referenciales, podrían variar durante el desarrollo del proyecto. No incluye decoración, mobiliario ni equipamiento. Para mayor información, leer el legal al final del brochure.

PLANTA GENERAL

12°, 14° Y 16°



PLANTA GENERAL

13° Y 15°

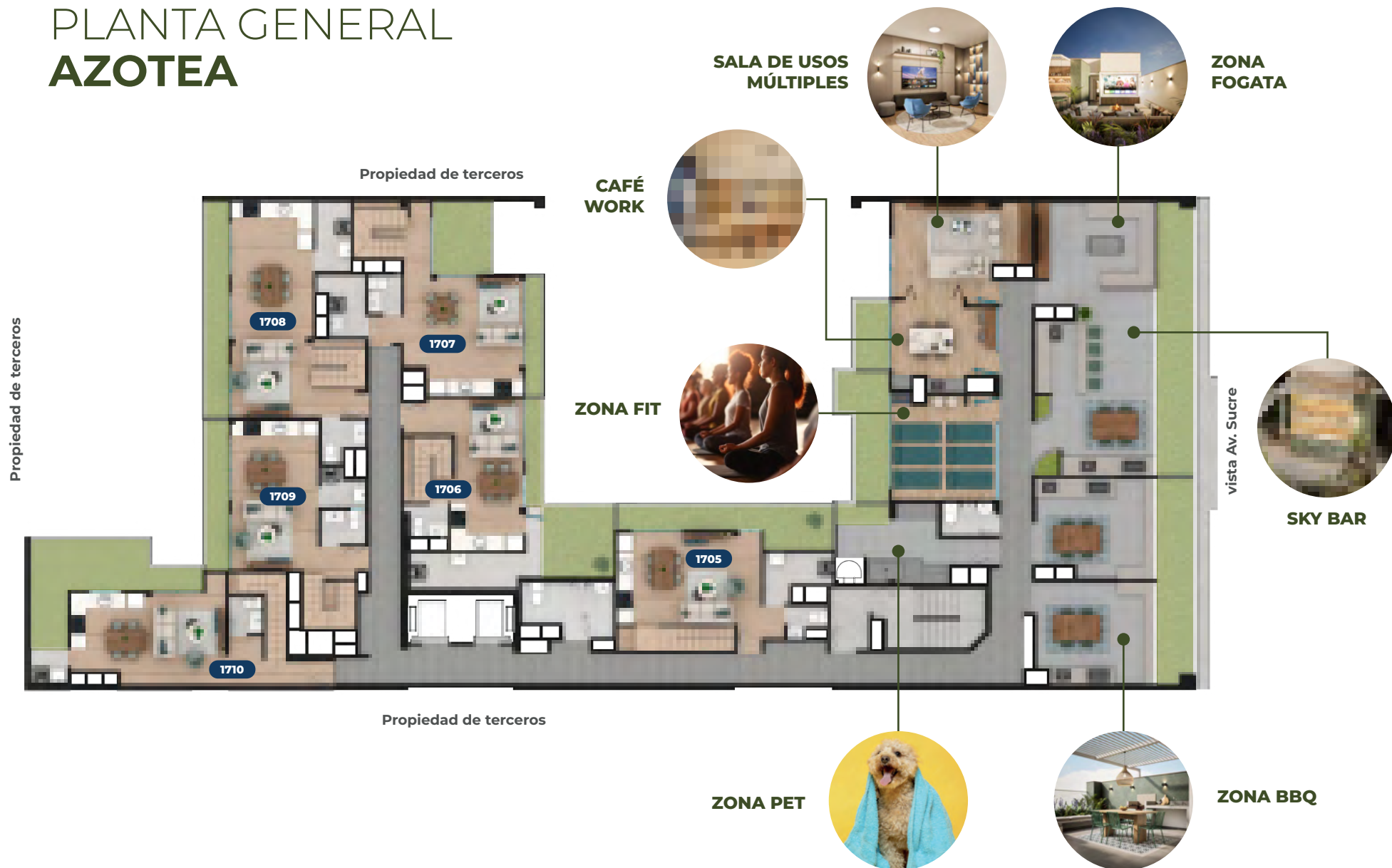


PLANTA GENERAL

PISO 17°



PLANTA GENERAL AZOTEA



MODERNO, ACOGEDOR, **TUYO**

*Todas las imágenes, vegetación, mobiliario, equipamiento, iluminación y decoración interior son referenciales pudiendo variar durante el desarrollo del proyecto. No incluye decoración, mobiliario ni equipamiento. Para mayor información, leer el legal al final del brochure.



LOBBY



DISEÑO MODERNO, AMPLIO Y FUNCIONAL

*Todas las imágenes, vegetación, mobiliario, equipamiento, iluminación y decoración interior son referenciales pudiendo variar durante el desarrollo del proyecto. No incluye decoración, mobiliario ni equipamiento. Para mayor información, leer el legal al final del brochure.

ZONA FIT



SALA DE NIÑOS



CAFÉ WORK



SALA DE USOS MÚLTIPLES



*Todas las imágenes, vegetación, mobiliario, equipamiento, iluminación y decoración interior son referenciales pudiendo variar durante el desarrollo del proyecto. No incluye decoración, mobiliario ni equipamiento. Para mayor información, leer el legal al final del brochure.

TERRAZA BBQ



ZONA FOGATA





magda
EDIFICIO

2 DORMS.
T - 101
DPTO. 101

Área Techada

desde 50 m² aprox.

Área Sin Techar

desde 13 m² aprox.

Área Ocupada

desde 63 m² aprox.

Propiedad de terceros



Av. Sucre

Propiedad de terceros

Propiedad de terceros

* Las representaciones visuales (imágenes, textos, planos) tienen un propósito meramente ilustrativo, sin pretender ser una reproducción exacta de la realidad, para brindar una idea referencial de las características generales del proyecto. Se podría experimentar modificaciones en el transcurso del desarrollo del proyecto, lo cual será debida y oportunamente informado. Los elementos decorativos, acabados y/o mobiliarios sugeridos en las imágenes corresponden a propuestas de decoración, no formando parte de la oferta comercial y sin implicar compromisos por parte de la empresa inmobiliaria.

* Las representaciones visuales presentadas son ilustrativas y están sujetas a posibles ajustes. Esta publicidad, compuesta por imágenes, textos y planos, tiene un propósito meramente informativo e ilustrativo, sin pretender ser una reproducción exacta de la realidad. Su principal finalidad es destacar las características generales del proyecto, resaltando que todas las imágenes e información son de carácter referencial. Cabe destacar que los elementos decorativos, acabados y/o mobiliarios sugeridos en las imágenes corresponden a propuestas de decoración, no formando parte de la oferta comercial y sin implicar compromisos por parte de la empresa inmobiliaria.

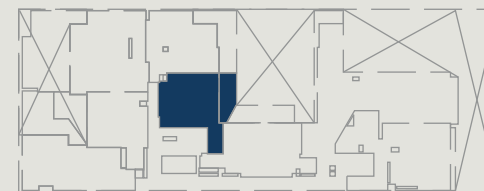
magda
EDIFICIO

1 DORM.
T - 102
DPTO. 102



Área Techada
desde 40 m² aprox.
Área Sin Techar
desde 8 m² aprox.
Área Ocupada
desde 48 m² aprox.

Propiedad de terceros



Av. Sucre

Propiedad de terceros

Propiedad de terceros

* Las representaciones visuales (imágenes, textos, planos) tienen un propósito meramente ilustrativo, sin pretender ser una reproducción exacta de la realidad, para brindar una idea referencial de las características generales del proyecto. Se podría experimentar modificaciones en el transcurso del desarrollo del proyecto, lo cual será debida y oportunamente informado. Los elementos decorativos, acabados y/o mobiliarios sugeridos en las imágenes corresponden a propuestas de decoración, no formando parte de la oferta comercial y sin implicar compromisos por parte de la empresa inmobiliaria.
* Las representaciones visuales presentadas son ilustrativas y están sujetas a posibles ajustes. Esta publicidad, compuesta por imágenes, textos y planos, tiene un propósito meramente informativo e ilustrativo, sin pretender ser una reproducción exacta de la realidad. Su principal finalidad es destacar las características generales del proyecto, resaltando que todas las imágenes e información son de carácter referencial. Cabe destacar que los elementos decorativos, acabados y/o mobiliarios sugeridos en las imágenes corresponden a propuestas de decoración, no formando parte de la oferta comercial y sin implicar compromisos por parte de la empresa inmobiliaria.

Magda
EDIFICIO

2 DORM.
T - 103
DPTO. 103



Área Techada

desde 48 m² aprox.

Área Sin Techar

desde 12 m² aprox.

Área Ocupada

desde 60 m² aprox.

Propiedad de terceros

Propiedad de terceros



Propiedad de terceros

Av. Sucre

* Las representaciones visuales (imágenes, textos, planos) tienen un propósito meramente ilustrativo, sin pretender ser una reproducción exacta de la realidad, para brindar una idea referencial de las características generales del proyecto. Se podría experimentar modificaciones en el transcurso del desarrollo del proyecto, lo cual será debida y oportunamente informado. Los elementos decorativos, acabados y/o mobiliarios sugeridos en las imágenes corresponden a propuestas de decoración, no formando parte de la oferta comercial y sin implicar compromisos por parte de la empresa inmobiliaria.

* Las representaciones visuales presentadas son ilustrativas y están sujetas a posibles ajustes. Esta publicidad, compuesta por imágenes, textos y planos, tiene un propósito meramente informativo e ilustrativo, sin pretender ser una reproducción exacta de la realidad. Su principal finalidad es destacar las características generales del proyecto, resaltando que todas las imágenes e información son de carácter referencial. Cabe destacar que los elementos decorativos, acabados y/o mobiliarios sugeridos en las imágenes corresponden a propuestas de decoración, no formando parte de la oferta comercial y sin implicar compromisos por parte de la empresa inmobiliaria.

magda
EDIFICIO

3 DORMS.
T - 104
DPTO. 104

Área Techada

desde 67 m² aprox.

Área Sin Techar

desde 44 m² aprox.

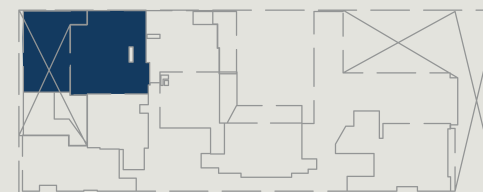
Área Ocupada

desde 111 m² aprox.



Propiedad de terceros

Propiedad de terceros



Av. Sucre

Propiedad de terceros

* Las representaciones visuales (imágenes, textos, planos) tienen un propósito meramente ilustrativo, sin pretender ser una reproducción exacta de la realidad, para brindar una idea referencial de las características generales del proyecto. Se podría experimentar modificaciones en el transcurso del desarrollo del proyecto, lo cual será debida y oportunamente informado. Los elementos decorativos, acabados y/o mobiliarios sugeridos en las imágenes corresponden a propuestas de decoración, no formando parte de la oferta comercial y sin implicar compromisos por parte de la empresa inmobiliaria.

* Las representaciones visuales presentadas son ilustrativas y están sujetas a posibles ajustes. Esta publicidad, compuesta por imágenes, textos y planos, tiene un propósito meramente informativo e ilustrativo, sin pretender ser una reproducción exacta de la realidad. Su principal finalidad es destacar las características generales del proyecto, resaltando que todas las imágenes e información son de carácter referencial. Cabe destacar que los elementos decorativos, acabados y/o mobiliarios sugeridos en las imágenes corresponden a propuestas de decoración, no formando parte de la oferta comercial y sin implicar compromisos por parte de la empresa inmobiliaria.

Magda
EDIFICIO

1 DORM.
T - 105
DPTO. 105

Área Techada

desde 40 m² aprox.

Área Sin Techar

desde 11 m² aprox.

Área Ocupada

desde 51m² aprox.



Propiedad de terceros



Av. Sucre

Propiedad de terceros

Propiedad de terceros

* Las representaciones visuales (imágenes, textos, planos) tienen un propósito meramente ilustrativo, sin pretender ser una reproducción exacta de la realidad, para brindar una idea referencial de las características generales del proyecto. Se podría experimentar modificaciones en el transcurso del desarrollo del proyecto, lo cual será debida y oportunamente informado. Los elementos decorativos, acabados y/o mobiliarios sugeridos en las imágenes corresponden a propuestas de decoración, no formando parte de la oferta comercial y sin implicar compromisos por parte de la empresa inmobiliaria.

* Las representaciones visuales presentadas son ilustrativas y están sujetas a posibles ajustes. Esta publicidad, compuesta por imágenes, textos y planos, tiene un propósito meramente informativo e ilustrativo, sin pretender ser una reproducción exacta de la realidad. Su principal finalidad es destacar las características generales del proyecto, resaltando que todas las imágenes e información son de carácter referencial. Cabe destacar que los elementos decorativos, acabados y/o mobiliarios sugeridos en las imágenes corresponden a propuestas de decoración, no formando parte de la oferta comercial y sin implicar compromisos por parte de la empresa inmobiliaria.

Magda
EDIFICIO

2 DORMS.
T - 106
DPTO. 106

Área Techada
desde 53 m² aprox.
Área Sin Techar
desde 19 m² aprox.
Área Ocupada
desde 72m² aprox.



Propiedad de terceros

Propiedad de terceros



Av. Sucre

Propiedad de terceros

* Las representaciones visuales (imágenes, textos, planos) tienen un propósito meramente ilustrativo, sin pretender ser una reproducción exacta de la realidad, para brindar una idea referencial de las características generales del proyecto. Se podría experimentar modificaciones en el transcurso del desarrollo del proyecto, lo cual será debida y oportunamente informado. Los elementos decorativos, acabados y/o mobiliarios sugeridos en las imágenes corresponden a propuestas de decoración, no formando parte de la oferta comercial y sin implicar compromisos por parte de la empresa inmobiliaria.
* Las representaciones visuales presentadas son ilustrativas y están sujetas a posibles ajustes. Esta publicidad, compuesta por imágenes, textos y planos, tiene un propósito meramente informativo e ilustrativo, sin pretender ser una reproducción exacta de la realidad. Su principal finalidad es destacar las características generales del proyecto, resaltando que todas las imágenes e información son de carácter referencial. Cabe destacar que los elementos decorativos, acabados y/o mobiliarios sugeridos en las imágenes corresponden a propuestas de decoración, no formando parte de la oferta comercial y sin implicar compromisos por parte de la empresa inmobiliaria.

magda
EDIFICIO

1 DORM.
T - 201
DPTO. 201

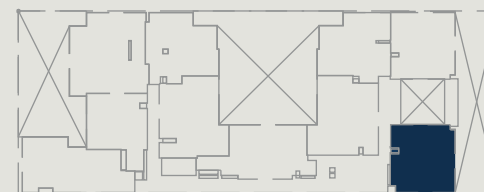
Área Techada
desde 46 m² aprox.

Área Ocupada
desde 46 m² aprox.



Propiedad de terceros

Propiedad de terceros



Propiedad de terceros

Av. Sucre

* Las representaciones visuales (imágenes, textos, planos) tienen un propósito meramente ilustrativo, sin pretender ser una reproducción exacta de la realidad, para brindar una idea referencial de las características generales del proyecto. Se podría experimentar modificaciones en el transcurso del desarrollo del proyecto, lo cual será debida y oportunamente informado. Los elementos decorativos, acabados y/o mobiliarios sugeridos en las imágenes corresponden a propuestas de decoración, no formando parte de la oferta comercial y sin implicar compromisos por parte de la empresa inmobiliaria.

* Las representaciones visuales presentadas son ilustrativas y están sujetas a posibles ajustes. Esta publicidad, compuesta por imágenes, textos y planos, tiene un propósito meramente informativo e ilustrativo, sin pretender ser una reproducción exacta de la realidad. Su principal finalidad es destacar las características generales del proyecto, resaltando que todas las imágenes e información son de carácter referencial. Cabe destacar que los elementos decorativos, acabados y/o mobiliarios sugeridos en las imágenes corresponden a propuestas de decoración, no formando parte de la oferta comercial y sin implicar compromisos por parte de la empresa inmobiliaria.



magda
EDIFICIO

1 DORM.
T - 202
DPTO. 202

Área Techada
desde 46 m² aprox.

Área Ocupada
desde 46 m² aprox.

Propiedad de terceros

Propiedad de terceros



Propiedad de terceros

Av. Sucre

* Las representaciones visuales (imágenes, textos, planos) tienen un propósito meramente ilustrativo, sin pretender ser una reproducción exacta de la realidad, para brindar una idea referencial de las características generales del proyecto. Se podría experimentar modificaciones en el transcurso del desarrollo del proyecto, lo cual será debida y oportunamente informado. Los elementos decorativos, acabados y/o mobiliarios sugeridos en las imágenes corresponden a propuestas de decoración, no formando parte de la oferta comercial y sin implicar compromisos por parte de la empresa inmobiliaria.

* Las representaciones visuales presentadas son ilustrativas y están sujetas a posibles ajustes. Esta publicidad, compuesta por imágenes, textos y planos, tiene un propósito meramente informativo e ilustrativo, sin pretender ser una reproducción exacta de la realidad. Su principal finalidad es destacar las características generales del proyecto, resaltando que todas las imágenes e información son de carácter referencial. Cabe destacar que los elementos decorativos, acabados y/o mobiliarios sugeridos en las imágenes corresponden a propuestas de decoración, no formando parte de la oferta comercial y sin implicar compromisos por parte de la empresa inmobiliaria.

magda
EDIFICIO

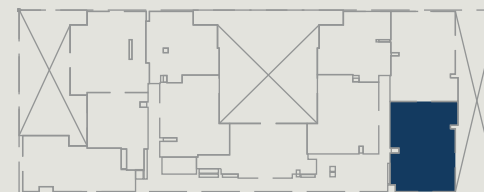
3 DORMS.
T - X01
PISO 3° AL 17°

Área Techada
desde 63 m² aprox.

Área Ocupada
desde 63 m² aprox.



Propiedad de terceros



Av. Sucre

Propiedad de terceros

Propiedad de terceros

* Las representaciones visuales (imágenes, textos, planos) tienen un propósito meramente ilustrativo, sin pretender ser una reproducción exacta de la realidad, para brindar una idea referencial de las características generales del proyecto. Se podría experimentar modificaciones en el transcurso del desarrollo del proyecto, lo cual será debida y oportunamente informado. Los elementos decorativos, acabados y/o mobiliarios sugeridos en las imágenes corresponden a propuestas de decoración, no formando parte de la oferta comercial y sin implicar compromisos por parte de la empresa inmobiliaria.

* Las representaciones visuales presentadas son ilustrativas y están sujetas a posibles ajustes. Esta publicidad, compuesta por imágenes, textos y planos, tiene un propósito meramente informativo e ilustrativo, sin pretender ser una reproducción exacta de la realidad. Su principal finalidad es destacar las características generales del proyecto, resaltando que todas las imágenes e información son de carácter referencial. Cabe destacar que los elementos decorativos, acabados y/o mobiliarios sugeridos en las imágenes corresponden a propuestas de decoración, no formando parte de la oferta comercial y sin implicar compromisos por parte de la empresa inmobiliaria.

magda
EDIFICIO

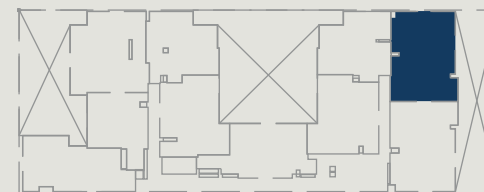
3 DORMS.
T - X02
PISO 3° AL 17°

Área Techada
desde 63 m² aprox.

Área Ocupada
desde 63 m² aprox.



Propiedad de terceros



Av. Sucre

* Las representaciones visuales (imágenes, textos, planos) tienen un propósito meramente ilustrativo, sin pretender ser una reproducción exacta de la realidad, para brindar una idea referencial de las características generales del proyecto. Se podría experimentar modificaciones en el transcurso del desarrollo del proyecto, lo cual será debida y oportunamente informado. Los elementos decorativos, acabados y/o mobiliarios sugeridos en las imágenes corresponden a propuestas de decoración, no formando parte de la oferta comercial y sin implicar compromisos por parte de la empresa inmobiliaria.

* Las representaciones visuales presentadas son ilustrativas y están sujetas a posibles ajustes. Esta publicidad, compuesta por imágenes, textos y planos, tiene un propósito meramente informativo e ilustrativo, sin pretender ser una reproducción exacta de la realidad. Su principal finalidad es destacar las características generales del proyecto, resaltando que todas las imágenes e información son de carácter referencial. Cabe destacar que los elementos decorativos, acabados y/o mobiliarios sugeridos en las imágenes corresponden a propuestas de decoración, no formando parte de la oferta comercial y sin implicar compromisos por parte de la empresa inmobiliaria.

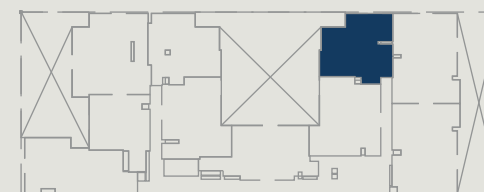


magda
EDIFICIO

2 DORMS.
T - X03
PISO 3° AL 10°

Área Techada
desde 51 m² aprox.
Área Ocupada
desde 51 m² aprox.

Propiedad de terceros



Av. Sucre

Propiedad de terceros

Propiedad de terceros

* Las representaciones visuales (imágenes, textos, planos) tienen un propósito meramente ilustrativo, sin pretender ser una reproducción exacta de la realidad, para brindar una idea referencial de las características generales del proyecto. Se podría experimentar modificaciones en el transcurso del desarrollo del proyecto, lo cual será debida y oportunamente informado. Los elementos decorativos, acabados y/o mobiliarios sugeridos en las imágenes corresponden a propuestas de decoración, no formando parte de la oferta comercial y sin implicar compromisos por parte de la empresa inmobiliaria.

* Las representaciones visuales presentadas son ilustrativas y están sujetas a posibles ajustes. Esta publicidad, compuesta por imágenes, textos y planos, tiene un propósito meramente informativo e ilustrativo, sin pretender ser una reproducción exacta de la realidad. Su principal finalidad es destacar las características generales del proyecto, resaltando que todas las imágenes e información son de carácter referencial. Cabe destacar que los elementos decorativos, acabados y/o mobiliarios sugeridos en las imágenes corresponden a propuestas de decoración, no formando parte de la oferta comercial y sin implicar compromisos por parte de la empresa inmobiliaria.

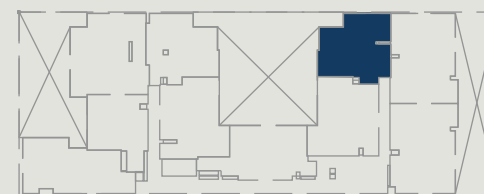
magda
EDIFICIO

1 DORM.
T - X03-A
DPTO. 1103



Área Techada
desde 40 m² aprox.
Área Sin Techar
desde 8 m² aprox.
Área Ocupada
desde 48 m² aprox.

Propiedad de terceros



Propiedad de terceros

Propiedad de terceros

Av. Sucre

* Las representaciones visuales (imágenes, textos, planos) tienen un propósito meramente ilustrativo, sin pretender ser una reproducción exacta de la realidad, para brindar una idea referencial de las características generales del proyecto. Se podría experimentar modificaciones en el transcurso del desarrollo del proyecto, lo cual será debida y oportunamente informado. Los elementos decorativos, acabados y/o mobiliarios sugeridos en las imágenes corresponden a propuestas de decoración, no formando parte de la oferta comercial y sin implicar compromisos por parte de la empresa inmobiliaria.

* Las representaciones visuales presentadas son ilustrativas y están sujetas a posibles ajustes. Esta publicidad, compuesta por imágenes, textos y planos, tiene un propósito meramente informativo e ilustrativo, sin pretender ser una reproducción exacta de la realidad. Su principal finalidad es destacar las características generales del proyecto, resaltando que todas las imágenes e información son de carácter referencial. Cabe destacar que los elementos decorativos, acabados y/o mobiliarios sugeridos en las imágenes corresponden a propuestas de decoración, no formando parte de la oferta comercial y sin implicar compromisos por parte de la empresa inmobiliaria.

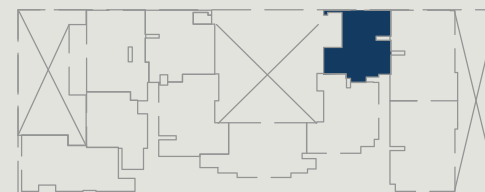


magda
EDIFICIO

1 DORM.
T - X03-B
PISO 12° AL 17°

Área Techada
desde 40 m² aprox.
Área Ocupada
desde 40 m² aprox.

Propiedad de terceros



Propiedad de terceros

Propiedad de terceros

Av. Sucre

* Las representaciones visuales (imágenes, textos, planos) tienen un propósito meramente ilustrativo, sin pretender ser una reproducción exacta de la realidad, para brindar una idea referencial de las características generales del proyecto. Se podría experimentar modificaciones en el transcurso del desarrollo del proyecto, lo cual será debida y oportunamente informado. Los elementos decorativos, acabados y/o mobiliarios sugeridos en las imágenes corresponden a propuestas de decoración, no formando parte de la oferta comercial y sin implicar compromisos por parte de la empresa inmobiliaria.

* Las representaciones visuales presentadas son ilustrativas y están sujetas a posibles ajustes. Esta publicidad, compuesta por imágenes, textos y planos, tiene un propósito meramente informativo e ilustrativo, sin pretender ser una reproducción exacta de la realidad. Su principal finalidad es destacar las características generales del proyecto, resaltando que todas las imágenes e información son de carácter referencial. Cabe destacar que los elementos decorativos, acabados y/o mobiliarios sugeridos en las imágenes corresponden a propuestas de decoración, no formando parte de la oferta comercial y sin implicar compromisos por parte de la empresa inmobiliaria.

magda
EDIFICIO

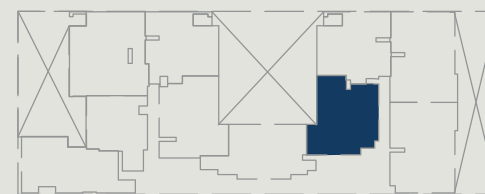
2 DORMS.
T - X04
PISO 2° AL 10°

Área Techada
desde 51 m² aprox.
Área Ocupada
desde 51 m² aprox.



Propiedad de terceros

Propiedad de terceros



Propiedad de terceros

Av. Sucre

* Las representaciones visuales (imágenes, textos, planos) tienen un propósito meramente ilustrativo, sin pretender ser una reproducción exacta de la realidad, para brindar una idea referencial de las características generales del proyecto. Se podría experimentar modificaciones en el transcurso del desarrollo del proyecto, lo cual será debida y oportunamente informado. Los elementos decorativos, acabados y/o mobiliarios sugeridos en las imágenes corresponden a propuestas de decoración, no formando parte de la oferta comercial y sin implicar compromisos por parte de la empresa inmobiliaria.

* Las representaciones visuales presentadas son ilustrativas y están sujetas a posibles ajustes. Esta publicidad, compuesta por imágenes, textos y planos, tiene un propósito meramente informativo e ilustrativo, sin pretender ser una reproducción exacta de la realidad. Su principal finalidad es destacar las características generales del proyecto, resaltando que todas las imágenes e información son de carácter referencial. Cabe destacar que los elementos decorativos, acabados y/o mobiliarios sugeridos en las imágenes corresponden a propuestas de decoración, no formando parte de la oferta comercial y sin implicar compromisos por parte de la empresa inmobiliaria.

magda
EDIFICIO

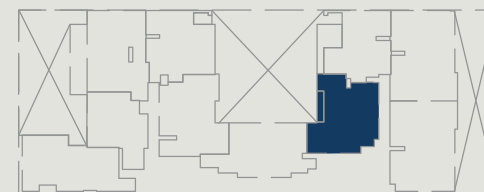
2 DORMS.
T - X04-A
DPTO. 1104

Área Techada
desde 49 m² aprox.
Área Sin Techar
desde 2 m² aprox.
Área Ocupada
desde 51 m² aprox.



Propiedad de terceros

Propiedad de terceros



Propiedad de terceros

Av. Sucre

* Las representaciones visuales (imágenes, textos, planos) tienen un propósito meramente ilustrativo, sin pretender ser una reproducción exacta de la realidad, para brindar una idea referencial de las características generales del proyecto. Se podría experimentar modificaciones en el transcurso del desarrollo del proyecto, lo cual será debida y oportunamente informado. Los elementos decorativos, acabados y/o mobiliarios sugeridos en las imágenes corresponden a propuestas de decoración, no formando parte de la oferta comercial y sin implicar compromisos por parte de la empresa inmobiliaria.

* Las representaciones visuales presentadas son ilustrativas y están sujetas a posibles ajustes. Esta publicidad, compuesta por imágenes, textos y planos, tiene un propósito meramente informativo e ilustrativo, sin pretender ser una reproducción exacta de la realidad. Su principal finalidad es destacar las características generales del proyecto, resaltando que todas las imágenes e información son de carácter referencial. Cabe destacar que los elementos decorativos, acabados y/o mobiliarios sugeridos en las imágenes corresponden a propuestas de decoración, no formando parte de la oferta comercial y sin implicar compromisos por parte de la empresa inmobiliaria.

magda
EDIFICIO

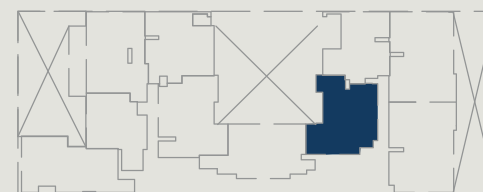
2 DORMS.
T - X04-B
PISO 12° AL 17°

Área Techada
desde 49 m² aprox.
Área Ocupada
desde 49 m² aprox.



Propiedad de terceros

Propiedad de terceros



Propiedad de terceros

Av. Sucre

* Las representaciones visuales (imágenes, textos, planos) tienen un propósito meramente ilustrativo, sin pretender ser una reproducción exacta de la realidad, para brindar una idea referencial de las características generales del proyecto. Se podría experimentar modificaciones en el transcurso del desarrollo del proyecto, lo cual será debida y oportunamente informado. Los elementos decorativos, acabados y/o mobiliarios sugeridos en las imágenes corresponden a propuestas de decoración, no formando parte de la oferta comercial y sin implicar compromisos por parte de la empresa inmobiliaria.

* Las representaciones visuales presentadas son ilustrativas y están sujetas a posibles ajustes. Esta publicidad, compuesta por imágenes, textos y planos, tiene un propósito meramente informativo e ilustrativo, sin pretender ser una reproducción exacta de la realidad. Su principal finalidad es destacar las características generales del proyecto, resaltando que todas las imágenes e información son de carácter referencial. Cabe destacar que los elementos decorativos, acabados y/o mobiliarios sugeridos en las imágenes corresponden a propuestas de decoración, no formando parte de la oferta comercial y sin implicar compromisos por parte de la empresa inmobiliaria.

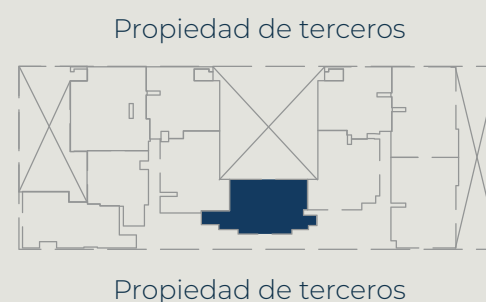


magda
EDIFICIO

2 DORMS.
T - X05
PISO 2° AL 16°

Área Techada
desde 50 m² aprox.
Área Ocupada
desde 50 m² aprox.

Propiedad de terceros



Av. Sucre

* Las representaciones visuales (imágenes, textos, planos) tienen un propósito meramente ilustrativo, sin pretender ser una reproducción exacta de la realidad, para brindar una idea referencial de las características generales del proyecto. Se podría experimentar modificaciones en el transcurso del desarrollo del proyecto, lo cual será debida y oportunamente informado. Los elementos decorativos, acabados y/o mobiliarios sugeridos en las imágenes corresponden a propuestas de decoración, no formando parte de la oferta comercial y sin implicar compromisos por parte de la empresa inmobiliaria.

* Las representaciones visuales presentadas son ilustrativas y están sujetas a posibles ajustes. Esta publicidad, compuesta por imágenes, textos y planos, tiene un propósito meramente informativo e ilustrativo, sin pretender ser una reproducción exacta de la realidad. Su principal finalidad es destacar las características generales del proyecto, resaltando que todas las imágenes e información son de carácter referencial. Cabe destacar que los elementos decorativos, acabados y/o mobiliarios sugeridos en las imágenes corresponden a propuestas de decoración, no formando parte de la oferta comercial y sin implicar compromisos por parte de la empresa inmobiliaria.

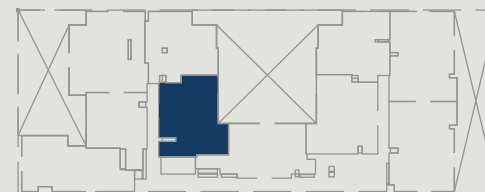


magda
EDIFICIO

2 DORMS.
T - X06
PISO 2° AL 10°

Área Techada
desde 53 m² aprox.
Área Ocupada
desde 53 m² aprox.

Propiedad de terceros



Propiedad de terceros

Propiedad de terceros

Av. Sucre

* Las representaciones visuales (imágenes, textos, planos) tienen un propósito meramente ilustrativo, sin pretender ser una reproducción exacta de la realidad, para brindar una idea referencial de las características generales del proyecto. Se podría experimentar modificaciones en el transcurso del desarrollo del proyecto, lo cual será debida y oportunamente informado. Los elementos decorativos, acabados y/o mobiliarios sugeridos en las imágenes corresponden a propuestas de decoración, no formando parte de la oferta comercial y sin implicar compromisos por parte de la empresa inmobiliaria.

* Las representaciones visuales presentadas son ilustrativas y están sujetas a posibles ajustes. Esta publicidad, compuesta por imágenes, textos y planos, tiene un propósito meramente informativo e ilustrativo, sin pretender ser una reproducción exacta de la realidad. Su principal finalidad es destacar las características generales del proyecto, resaltando que todas las imágenes e información son de carácter referencial. Cabe destacar que los elementos decorativos, acabados y/o mobiliarios sugeridos en las imágenes corresponden a propuestas de decoración, no formando parte de la oferta comercial y sin implicar compromisos por parte de la empresa inmobiliaria.



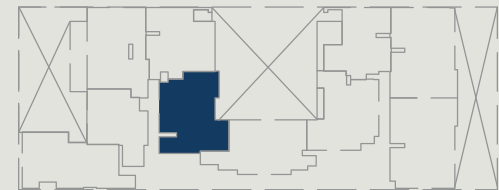
magda
EDIFICIO

2 DORMS.
T - X06-A
DPTO. 1106

Área Techada
desde 52 m² aprox.

Área Ocupada
desde 52 m² aprox.

Propiedad de terceros



Propiedad de terceros

Propiedad de terceros

Av. Sucre

* Las representaciones visuales (imágenes, textos, planos) tienen un propósito meramente ilustrativo, sin pretender ser una reproducción exacta de la realidad, para brindar una idea referencial de las características generales del proyecto. Se podría experimentar modificaciones en el transcurso del desarrollo del proyecto, lo cual será debida y oportunamente informado. Los elementos decorativos, acabados y/o mobiliarios sugeridos en las imágenes corresponden a propuestas de decoración, no formando parte de la oferta comercial y sin implicar compromisos por parte de la empresa inmobiliaria.

* Las representaciones visuales presentadas son ilustrativas y están sujetas a posibles ajustes. Esta publicidad, compuesta por imágenes, textos y planos, tiene un propósito meramente informativo e ilustrativo, sin pretender ser una reproducción exacta de la realidad. Su principal finalidad es destacar las características generales del proyecto, resaltando que todas las imágenes e información son de carácter referencial. Cabe destacar que los elementos decorativos, acabados y/o mobiliarios sugeridos en las imágenes corresponden a propuestas de decoración, no formando parte de la oferta comercial y sin implicar compromisos por parte de la empresa inmobiliaria.



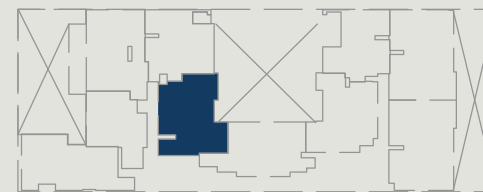
magda
EDIFICIO

2 DORMS.
T - X06-B
PISO 12° AL 16°

Área Techada
desde 52 m² aprox.

Área Ocupada
desde 52 m² aprox.

Propiedad de terceros



Propiedad de terceros

Propiedad de terceros

Av. Sucre

* Las representaciones visuales (imágenes, textos, planos) tienen un propósito meramente ilustrativo, sin pretender ser una reproducción exacta de la realidad, para brindar una idea referencial de las características generales del proyecto. Se podría experimentar modificaciones en el transcurso del desarrollo del proyecto, lo cual será debida y oportunamente informado. Los elementos decorativos, acabados y/o mobiliarios sugeridos en las imágenes corresponden a propuestas de decoración, no formando parte de la oferta comercial y sin implicar compromisos por parte de la empresa inmobiliaria.

* Las representaciones visuales presentadas son ilustrativas y están sujetas a posibles ajustes. Esta publicidad, compuesta por imágenes, textos y planos, tiene un propósito meramente informativo e ilustrativo, sin pretender ser una reproducción exacta de la realidad. Su principal finalidad es destacar las características generales del proyecto, resaltando que todas las imágenes e información son de carácter referencial. Cabe destacar que los elementos decorativos, acabados y/o mobiliarios sugeridos en las imágenes corresponden a propuestas de decoración, no formando parte de la oferta comercial y sin implicar compromisos por parte de la empresa inmobiliaria.

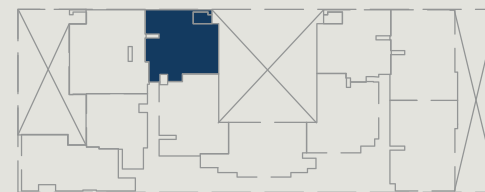


magda
EDIFICIO

2 DORMS.
T - X07
PISO 2° AL 10°

Área Techada
desde 51 m² aprox.
Área Ocupada
desde 51 m² aprox.

Propiedad de terceros



Av. Sucre

Propiedad de terceros

Propiedad de terceros

* Las representaciones visuales (imágenes, textos, planos) tienen un propósito meramente ilustrativo, sin pretender ser una reproducción exacta de la realidad, para brindar una idea referencial de las características generales del proyecto. Se podría experimentar modificaciones en el transcurso del desarrollo del proyecto, lo cual será debida y oportunamente informado. Los elementos decorativos, acabados y/o mobiliarios sugeridos en las imágenes corresponden a propuestas de decoración, no formando parte de la oferta comercial y sin implicar compromisos por parte de la empresa inmobiliaria.

* Las representaciones visuales presentadas son ilustrativas y están sujetas a posibles ajustes. Esta publicidad, compuesta por imágenes, textos y planos, tiene un propósito meramente informativo e ilustrativo, sin pretender ser una reproducción exacta de la realidad. Su principal finalidad es destacar las características generales del proyecto, resaltando que todas las imágenes e información son de carácter referencial. Cabe destacar que los elementos decorativos, acabados y/o mobiliarios sugeridos en las imágenes corresponden a propuestas de decoración, no formando parte de la oferta comercial y sin implicar compromisos por parte de la empresa inmobiliaria.

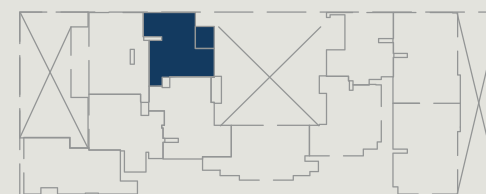
magda
EDIFICIO

2 DORMS.
T - X07-A
DPTO. 1107

Área Techada
desde 49 m² aprox.
Área Ocupada
desde 49 m² aprox.



Propiedad de terceros



Av. Sucre

* Las representaciones visuales (imágenes, textos, planos) tienen un propósito meramente ilustrativo, sin pretender ser una reproducción exacta de la realidad, para brindar una idea referencial de las características generales del proyecto. Se podría experimentar modificaciones en el transcurso del desarrollo del proyecto, lo cual será debida y oportunamente informado. Los elementos decorativos, acabados y/o mobiliarios sugeridos en las imágenes corresponden a propuestas de decoración, no formando parte de la oferta comercial y sin implicar compromisos por parte de la empresa inmobiliaria.

* Las representaciones visuales presentadas son ilustrativas y están sujetas a posibles ajustes. Esta publicidad, compuesta por imágenes, textos y planos, tiene un propósito meramente informativo e ilustrativo, sin pretender ser una reproducción exacta de la realidad. Su principal finalidad es destacar las características generales del proyecto, resaltando que todas las imágenes e información son de carácter referencial. Cabe destacar que los elementos decorativos, acabados y/o mobiliarios sugeridos en las imágenes corresponden a propuestas de decoración, no formando parte de la oferta comercial y sin implicar compromisos por parte de la empresa inmobiliaria.

magda
EDIFICIO

2 DORMS.
T - X07-B
PISO 12° AL 16°

Área Techada
desde 49 m² aprox.
Área Ocupada
desde 49 m² aprox.



Propiedad de terceros



Av. Sucre

* Las representaciones visuales (imágenes, textos, planos) tienen un propósito meramente ilustrativo, sin pretender ser una reproducción exacta de la realidad, para brindar una idea referencial de las características generales del proyecto. Se podría experimentar modificaciones en el transcurso del desarrollo del proyecto, lo cual será debida y oportunamente informado. Los elementos decorativos, acabados y/o mobiliarios sugeridos en las imágenes corresponden a propuestas de decoración, no formando parte de la oferta comercial y sin implicar compromisos por parte de la empresa inmobiliaria.

* Las representaciones visuales presentadas son ilustrativas y están sujetas a posibles ajustes. Esta publicidad, compuesta por imágenes, textos y planos, tiene un propósito meramente informativo e ilustrativo, sin pretender ser una reproducción exacta de la realidad. Su principal finalidad es destacar las características generales del proyecto, resaltando que todas las imágenes e información son de carácter referencial. Cabe destacar que los elementos decorativos, acabados y/o mobiliarios sugeridos en las imágenes corresponden a propuestas de decoración, no formando parte de la oferta comercial y sin implicar compromisos por parte de la empresa inmobiliaria.

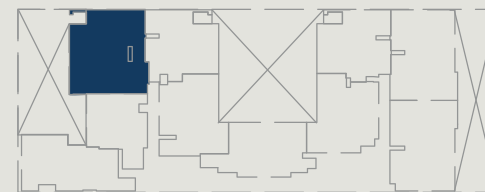
magda
EDIFICIO

3 DORMS.
T - X08
PISO 2° AL 5°

Área Techada
desde 67 m² aprox.
Área Ocupada
desde 67 m² aprox.



Propiedad de terceros



Propiedad de terceros

Propiedad de terceros

Av. Sucre

* Las representaciones visuales (imágenes, textos, planos) tienen un propósito meramente ilustrativo, sin pretender ser una reproducción exacta de la realidad, para brindar una idea referencial de las características generales del proyecto. Se podría experimentar modificaciones en el transcurso del desarrollo del proyecto, lo cual será debida y oportunamente informado. Los elementos decorativos, acabados y/o mobiliarios sugeridos en las imágenes corresponden a propuestas de decoración, no formando parte de la oferta comercial y sin implicar compromisos por parte de la empresa inmobiliaria.

* Las representaciones visuales presentadas son ilustrativas y están sujetas a posibles ajustes. Esta publicidad, compuesta por imágenes, textos y planos, tiene un propósito meramente informativo e ilustrativo, sin pretender ser una reproducción exacta de la realidad. Su principal finalidad es destacar las características generales del proyecto, resaltando que todas las imágenes e información son de carácter referencial. Cabe destacar que los elementos decorativos, acabados y/o mobiliarios sugeridos en las imágenes corresponden a propuestas de decoración, no formando parte de la oferta comercial y sin implicar compromisos por parte de la empresa inmobiliaria.

magda
EDIFICIO

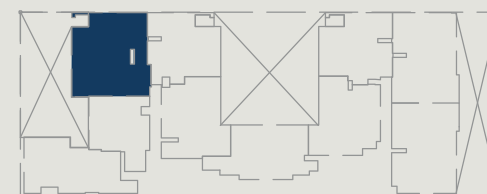
3 DORMS.
T - X08-A
PISO 6° AL 10°

Área Techada
desde 67 m² aprox.

Área Ocupada
desde 67 m² aprox.



Propiedad de terceros



Propiedad de terceros

Propiedad de terceros

Av. Sucre

* Las representaciones visuales (imágenes, textos, planos) tienen un propósito meramente ilustrativo, sin pretender ser una reproducción exacta de la realidad, para brindar una idea referencial de las características generales del proyecto. Se podría experimentar modificaciones en el transcurso del desarrollo del proyecto, lo cual será debida y oportunamente informado. Los elementos decorativos, acabados y/o mobiliarios sugeridos en las imágenes corresponden a propuestas de decoración, no formando parte de la oferta comercial y sin implicar compromisos por parte de la empresa inmobiliaria.

* Las representaciones visuales presentadas son ilustrativas y están sujetas a posibles ajustes. Esta publicidad, compuesta por imágenes, textos y planos, tiene un propósito meramente informativo e ilustrativo, sin pretender ser una reproducción exacta de la realidad. Su principal finalidad es destacar las características generales del proyecto, resaltando que todas las imágenes e información son de carácter referencial. Cabe destacar que los elementos decorativos, acabados y/o mobiliarios sugeridos en las imágenes corresponden a propuestas de decoración, no formando parte de la oferta comercial y sin implicar compromisos por parte de la empresa inmobiliaria.

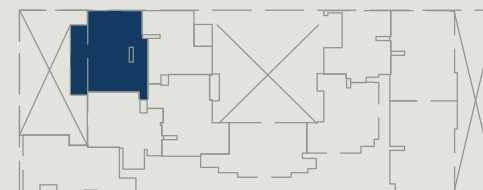
magda
EDIFICIO

2 DORMS.
T - X08-B
DPTO. 1108

Área Techada
desde 53 m² aprox.
Área Sin Techar
desde 13 m² aprox.
Área Ocupada
desde 66 m² aprox.



Propiedad de terceros



Av. Sucre

Propiedad de terceros

Propiedad de terceros

* Las representaciones visuales (imágenes, textos, planos) tienen un propósito meramente ilustrativo, sin pretender ser una reproducción exacta de la realidad, para brindar una idea referencial de las características generales del proyecto. Se podría experimentar modificaciones en el transcurso del desarrollo del proyecto, lo cual será debida y oportunamente informado. Los elementos decorativos, acabados y/o mobiliarios sugeridos en las imágenes corresponden a propuestas de decoración, no formando parte de la oferta comercial y sin implicar compromisos por parte de la empresa inmobiliaria.

* Las representaciones visuales presentadas son ilustrativas y están sujetas a posibles ajustes. Esta publicidad, compuesta por imágenes, textos y planos, tiene un propósito meramente informativo e ilustrativo, sin pretender ser una reproducción exacta de la realidad. Su principal finalidad es destacar las características generales del proyecto, resaltando que todas las imágenes e información son de carácter referencial. Cabe destacar que los elementos decorativos, acabados y/o mobiliarios sugeridos en las imágenes corresponden a propuestas de decoración, no formando parte de la oferta comercial y sin implicar compromisos por parte de la empresa inmobiliaria.

magda
EDIFICIO

2 DORMS.
T - X08-C
PISO 12° AL 16°

Área Techada
desde 53 m² aprox.

Área Ocupada
desde 53 m² aprox.



Propiedad de terceros



* Las representaciones visuales (imágenes, textos, planos) tienen un propósito meramente ilustrativo, sin pretender ser una reproducción exacta de la realidad, para brindar una idea referencial de las características generales del proyecto. Se podría experimentar modificaciones en el transcurso del desarrollo del proyecto, lo cual será debida y oportunamente informado. Los elementos decorativos, acabados y/o mobiliarios sugeridos en las imágenes corresponden a propuestas de decoración, no formando parte de la oferta comercial y sin implicar compromisos por parte de la empresa inmobiliaria.

* Las representaciones visuales presentadas son ilustrativas y están sujetas a posibles ajustes. Esta publicidad, compuesta por imágenes, textos y planos, tiene un propósito meramente informativo e ilustrativo, sin pretender ser una reproducción exacta de la realidad. Su principal finalidad es destacar las características generales del proyecto, resaltando que todas las imágenes e información son de carácter referencial. Cabe destacar que los elementos decorativos, acabados y/o mobiliarios sugeridos en las imágenes corresponden a propuestas de decoración, no formando parte de la oferta comercial y sin implicar compromisos por parte de la empresa inmobiliaria.

magda
EDIFICIO

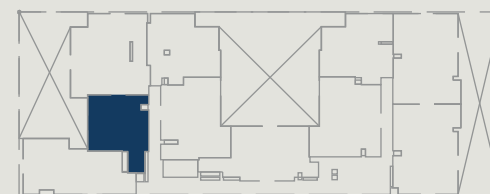
1 DORM.
T - X09
PISO 2° AL 10°

Área Techada
desde 40 m² aprox.

Área Ocupada
desde 40 m² aprox.



Propiedad de terceros



Propiedad de terceros

Propiedad de terceros

Av. Sucre

* Las representaciones visuales (imágenes, textos, planos) tienen un propósito meramente ilustrativo, sin pretender ser una reproducción exacta de la realidad, para brindar una idea referencial de las características generales del proyecto. Se podría experimentar modificaciones en el transcurso del desarrollo del proyecto, lo cual será debida y oportunamente informado. Los elementos decorativos, acabados y/o mobiliarios sugeridos en las imágenes corresponden a propuestas de decoración, no formando parte de la oferta comercial y sin implicar compromisos por parte de la empresa inmobiliaria.

* Las representaciones visuales presentadas son ilustrativas y están sujetas a posibles ajustes. Esta publicidad, compuesta por imágenes, textos y planos, tiene un propósito meramente informativo e ilustrativo, sin pretender ser una reproducción exacta de la realidad. Su principal finalidad es destacar las características generales del proyecto, resaltando que todas las imágenes e información son de carácter referencial. Cabe destacar que los elementos decorativos, acabados y/o mobiliarios sugeridos en las imágenes corresponden a propuestas de decoración, no formando parte de la oferta comercial y sin implicar compromisos por parte de la empresa inmobiliaria.

Primer piso



Segundo piso



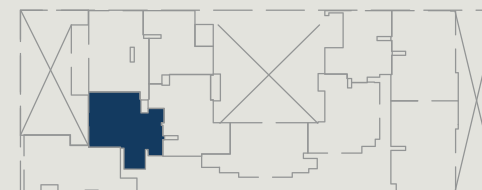
magda
EDIFICIO

3 DORMS.
T - X09-A
Dúplex 1109, 1309 y
1509

Área Techada
desde 78 m² aprox.

Área Ocupada
desde 78 m² aprox.

Propiedad de terceros



Av. Sucre

Propiedad de terceros

Propiedad de terceros

* Las representaciones visuales (imágenes, textos, planos) tienen un propósito meramente ilustrativo, sin pretender ser una reproducción exacta de la realidad, para brindar una idea referencial de las características generales del proyecto. Se podría experimentar modificaciones en el transcurso del desarrollo del proyecto, lo cual será debida y oportunamente informado. Los elementos decorativos, acabados y/o mobiliarios sugeridos en las imágenes corresponden a propuestas de decoración, no formando parte de la oferta comercial y sin implicar compromisos por parte de la empresa inmobiliaria.

* Las representaciones visuales presentadas son ilustrativas y están sujetas a posibles ajustes. Esta publicidad, compuesta por imágenes, textos y planos, tiene un propósito meramente informativo e ilustrativo, sin pretender ser una reproducción exacta de la realidad. Su principal finalidad es destacar las características generales del proyecto, resaltando que todas las imágenes e información son de carácter referencial. Cabe destacar que los elementos decorativos, acabados y/o mobiliarios sugeridos en las imágenes corresponden a propuestas de decoración, no formando parte de la oferta comercial y sin implicar compromisos por parte de la empresa inmobiliaria.

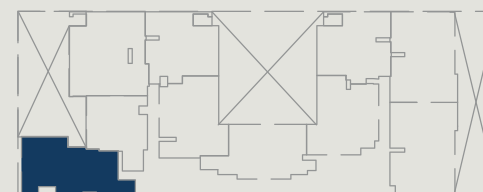


magda
EDIFICIO

2 DORMS.
T - X10
PISO 2° AL 16°

Área Techada
desde 53 m² aprox.
Área Ocupada
desde 53 m² aprox.

Propiedad de terceros



Propiedad de terceros

Propiedad de terceros

Av. Sucre

* Las representaciones visuales (imágenes, textos, planos) tienen un propósito meramente ilustrativo, sin pretender ser una reproducción exacta de la realidad, para brindar una idea referencial de las características generales del proyecto. Se podría experimentar modificaciones en el transcurso del desarrollo del proyecto, lo cual será debida y oportunamente informado. Los elementos decorativos, acabados y/o mobiliarios sugeridos en las imágenes corresponden a propuestas de decoración, no formando parte de la oferta comercial y sin implicar compromisos por parte de la empresa inmobiliaria.

* Las representaciones visuales presentadas son ilustrativas y están sujetas a posibles ajustes. Esta publicidad, compuesta por imágenes, textos y planos, tiene un propósito meramente informativo e ilustrativo, sin pretender ser una reproducción exacta de la realidad. Su principal finalidad es destacar las características generales del proyecto, resaltando que todas las imágenes e información son de carácter referencial. Cabe destacar que los elementos decorativos, acabados y/o mobiliarios sugeridos en las imágenes corresponden a propuestas de decoración, no formando parte de la oferta comercial y sin implicar compromisos por parte de la empresa inmobiliaria.



3 DORMS. T - 1705 Dúplex 1705

Área Techada

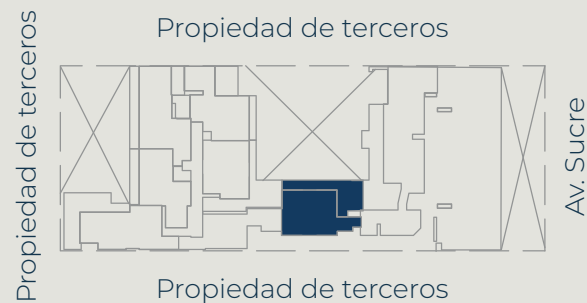
desde 81 m² aprox.

Área Sin Techar

desde 14 m² aprox.

Área Ocupada

desde 95 m² aprox.



Azotea



Piso 17



* Las representaciones visuales (imágenes, textos, planos) tienen un propósito meramente ilustrativo, sin pretender ser una reproducción exacta de la realidad, para brindar una idea referencial de las características generales del proyecto. Se podría experimentar modificaciones en el transcurso del desarrollo del proyecto, lo cual será debida y oportunamente informado. Los elementos decorativos, acabados y/o mobiliarios sugeridos en las imágenes corresponden a propuestas de decoración, no formando parte de la oferta comercial y sin implicar compromisos por parte de la empresa inmobiliaria.

* Las representaciones visuales presentadas son ilustrativas y están sujetas a posibles ajustes. Esta publicidad, compuesta por imágenes, textos y planos, tiene un propósito meramente informativo e ilustrativo, sin pretender ser una reproducción exacta de la realidad. Su principal finalidad es destacar las características generales del proyecto, resaltando que todas las imágenes e información son de carácter referencial. Cabe destacar que los elementos decorativos, acabados y/o mobiliarios sugeridos en las imágenes corresponden a propuestas de decoración, no formando parte de la oferta comercial y sin implicar compromisos por parte de la empresa inmobiliaria.

Azotea



Piso 17



magda
EDIFICIO

3 DORMS.
T - 1706
Dúplex 1706

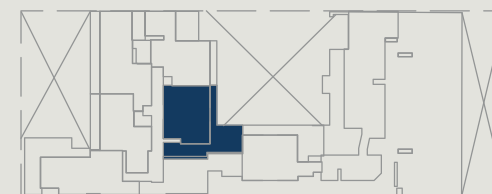
Área Techada
desde 79 m² aprox.

Área Sin Techar
desde 23 m² aprox.

Área Ocupada
desde 102 m² aprox.

Propiedad de terceros

Propiedad de terceros



Propiedad de terceros

Av. Sucre

* Las representaciones visuales (imágenes, textos, planos) tienen un propósito meramente ilustrativo, sin pretender ser una reproducción exacta de la realidad, para brindar una idea referencial de las características generales del proyecto. Se podría experimentar modificaciones en el transcurso del desarrollo del proyecto, lo cual será debida y oportunamente informado. Los elementos decorativos, acabados y/o mobiliarios sugeridos en las imágenes corresponden a propuestas de decoración, no formando parte de la oferta comercial y sin implicar compromisos por parte de la empresa inmobiliaria.

* Las representaciones visuales presentadas son ilustrativas y están sujetas a posibles ajustes. Esta publicidad, compuesta por imágenes, textos y planos, tiene un propósito meramente informativo e ilustrativo, sin pretender ser una reproducción exacta de la realidad. Su principal finalidad es destacar las características generales del proyecto, resaltando que todas las imágenes e información son de carácter referencial. Cabe destacar que los elementos decorativos, acabados y/o mobiliarios sugeridos en las imágenes corresponden a propuestas de decoración, no formando parte de la oferta comercial y sin implicar compromisos por parte de la empresa inmobiliaria.

Azotea



Piso 17



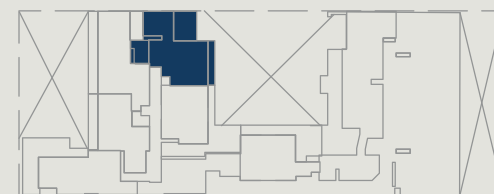
magda
EDIFICIO

2 DORMS.
T - 1707
Dúplex 1707

Área Techada
desde 74 m² aprox.
Área Sin Techar
desde 18 m² aprox.
Área Ocupada
desde 92 m² aprox.

Propiedad de terceros

Propiedad de terceros



Propiedad de terceros

Av. Sucre

* Las representaciones visuales (imágenes, textos, planos) tienen un propósito meramente ilustrativo, sin pretender ser una reproducción exacta de la realidad, para brindar una idea referencial de las características generales del proyecto. Se podría experimentar modificaciones en el transcurso del desarrollo del proyecto, lo cual será debida y oportunamente informado. Los elementos decorativos, acabados y/o mobiliarios sugeridos en las imágenes corresponden a propuestas de decoración, no formando parte de la oferta comercial y sin implicar compromisos por parte de la empresa inmobiliaria.

* Las representaciones visuales presentadas son ilustrativas y están sujetas a posibles ajustes. Esta publicidad, compuesta por imágenes, textos y planos, tiene un propósito meramente informativo e ilustrativo, sin pretender ser una reproducción exacta de la realidad. Su principal finalidad es destacar las características generales del proyecto, resaltando que todas las imágenes e información son de carácter referencial. Cabe destacar que los elementos decorativos, acabados y/o mobiliarios sugeridos en las imágenes corresponden a propuestas de decoración, no formando parte de la oferta comercial y sin implicar compromisos por parte de la empresa inmobiliaria.



3 DORMS. **T - 1708** Dúplex 1708

Área Techada

desde 89 m² aprox.

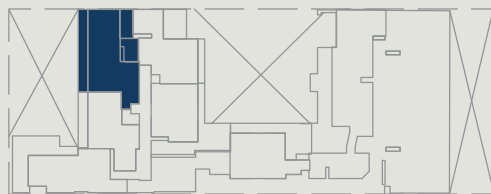
Área Sin Techar

desde 12 m² aprox.

Área Ocupada

desde 101 m² aprox.

Propiedad de terceros



Propiedad de terceros

Propiedad de terceros

Av. Sucre

Azotea



Piso 17



* Las representaciones visuales (imágenes, textos, planos) tienen un propósito meramente ilustrativo, sin pretender ser una reproducción exacta de la realidad, para brindar una idea referencial de las características generales del proyecto. Se podría experimentar modificaciones en el transcurso del desarrollo del proyecto, lo cual será debida y oportunamente informado. Los elementos decorativos, acabados y/o mobiliarios sugeridos en las imágenes corresponden a propuestas de decoración, no formando parte de la oferta comercial y sin implicar compromisos por parte de la empresa inmobiliaria.

* Las representaciones visuales presentadas son ilustrativas y están sujetas a posibles ajustes. Esta publicidad, compuesta por imágenes, textos y planos, tiene un propósito meramente informativo e ilustrativo, sin pretender ser una reproducción exacta de la realidad. Su principal finalidad es destacar las características generales del proyecto, resaltando que todas las imágenes e información son de carácter referencial. Cabe destacar que los elementos decorativos, acabados y/o mobiliarios sugeridos en las imágenes corresponden a propuestas de decoración, no formando parte de la oferta comercial y sin implicar compromisos por parte de la empresa inmobiliaria.

Azotea



Piso 17



magda
EDIFICIO

2 DORMS.
T - 1709
Dúplex 1709

Área Techada
desde 77 m² aprox.
Área Sin Techar
desde 8 m² aprox.
Área Ocupada
desde 85 m² aprox.

Propiedad de terceros

Propiedad de terceros



Propiedad de terceros

Av. Sucre

* Las representaciones visuales (imágenes, textos, planos) tienen un propósito meramente ilustrativo, sin pretender ser una reproducción exacta de la realidad, para brindar una idea referencial de las características generales del proyecto. Se podría experimentar modificaciones en el transcurso del desarrollo del proyecto, lo cual será debida y oportunamente informado. Los elementos decorativos, acabados y/o mobiliarios sugeridos en las imágenes corresponden a propuestas de decoración, no formando parte de la oferta comercial y sin implicar compromisos por parte de la empresa inmobiliaria.

* Las representaciones visuales presentadas son ilustrativas y están sujetas a posibles ajustes. Esta publicidad, compuesta por imágenes, textos y planos, tiene un propósito meramente informativo e ilustrativo, sin pretender ser una reproducción exacta de la realidad. Su principal finalidad es destacar las características generales del proyecto, resaltando que todas las imágenes e información son de carácter referencial. Cabe destacar que los elementos decorativos, acabados y/o mobiliarios sugeridos en las imágenes corresponden a propuestas de decoración, no formando parte de la oferta comercial y sin implicar compromisos por parte de la empresa inmobiliaria.



3 DORMS. **T - 1710** Dúplex 1710

Área Techada

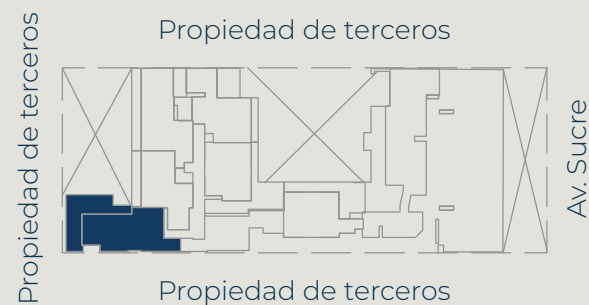
desde 89 m² aprox.

Área Sin Techar

desde 17 m² aprox.

Área Ocupada

desde 107 m² aprox.



Azotea



Piso 17



* Las representaciones visuales (imágenes, textos, planos) tienen un propósito meramente ilustrativo, sin pretender ser una reproducción exacta de la realidad, para brindar una idea referencial de las características generales del proyecto. Se podría experimentar modificaciones en el transcurso del desarrollo del proyecto, lo cual será debida y oportunamente informado. Los elementos decorativos, acabados y/o mobiliarios sugeridos en las imágenes corresponden a propuestas de decoración, no formando parte de la oferta comercial y sin implicar compromisos por parte de la empresa inmobiliaria.

* Las representaciones visuales presentadas son ilustrativas y están sujetas a posibles ajustes. Esta publicidad, compuesta por imágenes, textos y planos, tiene un propósito meramente informativo e ilustrativo, sin pretender ser una reproducción exacta de la realidad. Su principal finalidad es destacar las características generales del proyecto, resaltando que todas las imágenes e información son de carácter referencial. Cabe destacar que los elementos decorativos, acabados y/o mobiliarios sugeridos en las imágenes corresponden a propuestas de decoración, no formando parte de la oferta comercial y sin implicar compromisos por parte de la empresa inmobiliaria.



AHORRA
20%*
AGUA

AHORRA
20%*
ENERGÍA

AHORRA
20%*
ENERGÍA INCORPORADA
EN MATERIALES



PANELES SOLARES
PARA ÁREAS
COMUNES



TRATAMIENTO
DE AGUA PARA
ÁREAS VERDES



ESTACIONAMIENTO
DE BICICLETAS

la
venturosa
INMOBILIARIA



+28
años de
experiencia

Afiliado de
CODIP

Afiliado de
CAPECO
Cámara Peruana de la Construcción

BPTL
Certificada



- 🌐 Brochure Digital
- 🏠 Depa Virtual 360°
- ▶ Videos y más

www.laventurosa.com
ventas@laventurosa.com
LA VENTUROSA S.A. - RUC: 20383731705

la
venturosa
INMOBILIARIA

La Venturosa S.A., con RUC N° 20383731705, inscrita en la Partida Registral N° 11004453 del Registro de Personas Jurídicas de Lima, con domicilio en Jr. El Polo N°401, Oficina 201-202, distrito de Santiago de Surco, Lima y teléfono 01-715 3320, debidamente representada por su Gerente General, Ingeniero Carlos Enrique Vega Pereda. El proyecto inmobiliario denominado "EDIFICIO MAGDA" se ubicará en la Av. Sucre N°358, distrito Magdalena del Mar - Lima, inscrito en la Partida Electrónica N° 49048145. El proyecto inmobiliario será un edificio residencial y estará conformado por un total de 163 departamentos de 1, 2 y 3 dormitorios, 01 local comercial con su estacionamiento (01) para discapacitados ubicado en el primer piso; y 04 sótanos en los cuales se encontrarán distribuidos 83 estacionamientos para vivienda de propiedad exclusiva (54 simples, 02 dobles y 27 simples con depósitos) y 163 estacionamientos para bicicletas de propiedad común. Cabe resaltar que no contará con estacionamientos para visitas. Asimismo, contará con las siguientes áreas comunes: (i) primer piso, 01 Lobby de ingreso y Aventura play (Sala de niños y Playground); (ii) en la Azotea, 01 Zona Fit, 01 Café Work, SUM, dos Terrazas BBQ, Terraza Lounge (Sky Bar, Zona Fogata y Zona BBQ). Cabe resaltar que, las áreas comunes se entregarán a la Directiva transitoria de la Junta de propietarios. De forma específica, los departamentos se ofrecerán conforme a la lista de los acabados del proyecto indicados en el contrato de compraventa de bien futuro y/o accediendo al siguiente enlace electrónico <http://laventurosa.com/>. El EDIFICIO MAGDA cumple con lo dispuesto por el Reglamento Nacional de Edificaciones y demás normas técnicas sobre la materia, y condición sísmorresistente. Se informa al consumidor que existen para su mayor información las siguientes normativas: (a) Central de Información de Promotores Inmobiliarios y/o Empresas Constructoras de Unidades Inmobiliarias (Ley 29203); (b) Registro de Infracciones y Sanciones por el incumplimiento de la Ley 29571; y, (c) Portal Mira a Quién le Compras, estas dos últimas a cargo del Indecopi (<http://servicio.indecopi.gob.pe/appCPCBuscador/>). Para cualquier queja y/o reclamo puede ubicar el Libro de Reclamaciones en nuestra página web y/o escribanos a servicioalcliente@laventurosa.com. INDECOPI es competente para resolver controversias de consumo inmobiliarias y para ello cuenta con canales para la atención de reclamos y denuncias. Par a más información sobre el proceso de compra según lo establecido en el Código de Protección y Defensa del Consumidor puede consultar en <http://www.laventurosa.com/>. Finalmente, resaltamos que La Venturosa S.A. como inmobiliaria cuenta con 27 años de trayectoria desarrollando proyectos inmobiliarios; a lo largo de estos años ha hecho entregas de más de 2,529 departamentos y 1,010 lotes. Para conocer más acerca de nuestros antecedentes, comportamiento y servicios lo/la invitamos a visitar nuestra página web <http://www.laventurosa.com/>. Las imágenes, vistas y medidas son referenciales, ya que pueden ser objeto de variaciones durante el desarrollo del expediente técnico para la obtención de la licencia de edificación y durante los procesos constructivos en obra; lo cual se encuentra plenamente detallado en la cláusula quinta del contrato de compromiso de compraventa de bien futuro.

* Las representaciones visuales (imágenes, textos, planos) tienen un propósito meramente ilustrativo, sin pretender ser una reproducción exacta de la realidad, para brindar una idea referencial de las características generales del proyecto. Se podría experimentar modificaciones en el transcurso del desarrollo del proyecto, lo cual será debida y oportunamente informado. Los elementos decorativos, acabados y/o mobiliarios sugeridos en las imágenes corresponden a propuestas de decoración, no formando parte de la oferta comercial y sin implicar compromisos por parte de la empresa inmobiliaria.